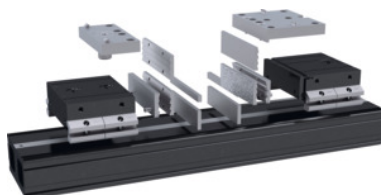


Garant

Guida di serraggio multipla 120, Lunghezza riga: 600SETmm



Dati di ordinazione

Numero d'ordine	360110 600SET
GTIN	4045197566812
Classe articolo	310

Descrizione

Esecuzione:

- **Tutte le superfici funzionali rettificate di precisione, precisione di accoppiamento 0,03 mm.**
- **Guida base e griffe con tempra superficiale.**
- **Forma compatta modulare, elevata forza di serraggio fino a 40 kN, coppia max. di serraggio 50 Nm.**
- **Maschera di fissaggio per sistema di bloccaggio a punto zero ZeroClamp GARANT (interasse 200 mm) di serie e su lastre di serraggio / piastre retinate o staffe di serraggio.**
- **La riga sulla superficie della guida base consente il posizionamento ripetibile rapido dei supporti per serraggio nella dentatura della guida di serraggio.**
- **Possibilità di interassi variabili tramite connettori a croce.**
- **Possibilità di serraggio tradizionale e di crimpaggio.**
- **Campo di serraggio prolungabile secondo le esigenze individuali.**
- **Semplicità di serraggio mediante chiave dinamometrica.**

Uso:

- **Lavorazione su 5 lati su centri di lavorazione multiasse.**
- **Soluzione economica per l'impiego con il sistema di serraggio sul punto zero GARANT ZeroClamp, su sistemi di pallettizzazione e robotizzati oppure direttamente su banco macchina o torri di serraggio.**

Ampio kit per neofiti composto da guida di serraggio multipla, programma di ganasce e parallele d'appoggio. Possibile uso multifunzionale: Serraggio di componenti di grandi dimensioni, di più pezzi, di pezzi grezzi, di pezzi finiti e molto altro. **Serraggio per l'alloggiamento** diretto sul banco macchina **oppure** mediante sistemi di fissaggio modulare.

Fornitura:

Guida di serraggio multipla n. art. 360110 Dim. 600, ganascia fissa n. art. 360116 Dim. 120, cad. 2 × ganascia magnetica n. art. 360128 Dim. 120/10 e 120/30, ganascia per serraggio parallelo n. art. 360115 Dim. 120, ganascia base fissa n. art. 360119 Dim. F per inserti di presa, ganascia base oscillante n. art. 360119 Dim. P per inserti di presa, 4 × inserti di presa n. art. 360118 Dim. Gripp 3,8, 2 × ganascia per serraggio interno, rivestita in HM, n. art. 360129 Dim. 120HM, 2 × ganascia di ricambio liscia per ganascia per serraggio interno n. art. 360129.

Accessori speciali:

Per le varianti di ganascia, parallele magnetiche, fermapezzo vedi da n. art. 360112 a 360129. Chiave dinamometrica n. art. 656050 Dim. 60, perno di serraggio n. art. 360025 Dim. 18M16, staffa di serraggio n. art. 360127.

Descrizione tecnica

Larghezza B	120 mm
Lunghezza L	600 mm
Altezza H	35 mm
Lunghezza riga	600 mm
Tipo di prodotto	Guida di serraggio