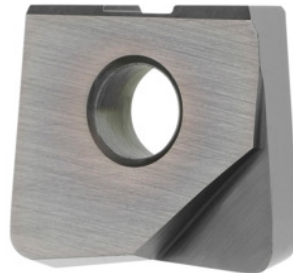


**Garant**
**Inserto per fresa Ø 12 mm, Modello: ST1400**


## Dati di ordinazione

|                 |               |
|-----------------|---------------|
| Numero d'ordine | 212717 ST1400 |
| GTIN            | 4045197761583 |
| Classe articolo | 21A           |

## Descrizione

### Esecuzione:

Per maggiori dettagli sui valori indicativi consultare il Manuale di asportazione truciolo GARANT n. art. 110020.

- Precisione del raggio, di rotazione concentrica e ripetibilità da un inserto all'altro:  $\pm 0,015$  mm.

### Uso:

Inserti toroidali con raggio punta. Per ridurre la forza di taglio e le vibrazioni.

Avanzamento  $f_z$  in acciaio < 60 HRC: 0,2 mm

Tipo: HB7520

## Descrizione tecnica

|                       |        |
|-----------------------|--------|
| Modello               | ST1400 |
| Tipo                  | HB7520 |
| Raggio di curvatura   | 1 mm   |
| Materiale da taglio   | HM     |
| Raggio di curvatura R | 1 mm   |

|   |                       |
|---|-----------------------|
| Avanzamento $f_z$ in all. a truciolo corto            | 0,25 mm               |
| Avanzamento $f_z$ in acciaio < 1400 N/mm <sup>2</sup> | 0,25 mm               |
| Avanzamento $f_z$ in acciaio < 60 HRC                 | 0,2 mm                |
| Numero di sostituzioni/taglienti                      | 1                     |
| Tipo di prodotto                                      | Inserti per fresatura |