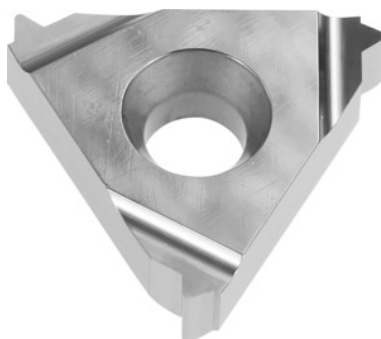


Garant**Inserto a profilo completo a 60° esterno destro, HU7315, Passo: 0,75mm**

Dati di ordinazione

| | |
|-----------------|---------------|
| Numero d'ordine | 270705 0,75 |
| GTIN | 4045197764478 |
| Classe articolo | 21J |

Descrizione

Esecuzione:

Inserto a profilo completo a 60° per filettatura esterna a norma DIN / ISO R 262 (DIN 13) classe di tolleranza 6g.

Descrizione tecnica

| | |
|------------------------------|------------------|
| Materiale da taglio | HM |
| Passo della filettatura | 0,75 mm |
| Tipo di impiego | destra |
| Applicazione interna/esterna | esterni |
| Profilo degli inserti | Profilo completo |
| Tipo | HU7315 |
| Classe di tolleranza | DIN 13 6g |
| Tipo di filettatura | MF-LH |
| Tipo di filettatura | MF |

| | |
|---------------------|-------------------------|
| Tipo di filettatura | M |
| Tipo di filettatura | M-LH |
| Angolo di filetto | 60 grado |
| Spessore | 3,6 mm |
| Misura inserto L | 16 mm |
| Tipo di prodotto | Inserto per filettatura |

Dati utente

| | Idoneità | V _c | Codice ISO |
|------------------------------|----------------------|----------------|------------|
| Alluminio, plastiche | idoneo | 200 m/min | N |
| Alluminio (a truciolo corto) | idoneo | 100 m/min | N |
| Alluminio > 10% Si | idoneo | 90 m/min | N |
| Ti > 850 N/mm ² | limitatamente adatto | 50 m/min | S |
| CuZn | idoneo | 110 m/min | N |
| continuo | idoneo | | |
| irregolare | idoneo | | |
| interrotto | idoneo | | |
| a umido max. | idoneo | | |