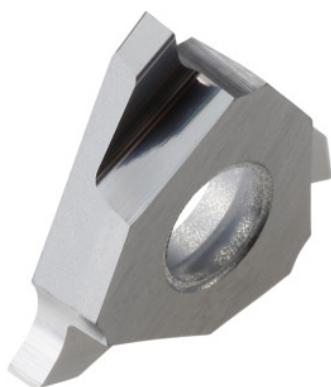


Garant**Inserto di troncatura sinistro, HU9315, Larghezza scanalatura m (H13): 1,5mm**

Dati di ordinazione

Numero d'ordine	273906 1,5
GTIN	4045197768384
Classe articolo	21J

Descrizione tecnica

$t_{max.}$	2,5 mm
Larghezza scanalatura m (H13)	1,5 mm
Larghezza dei taglienti w	1,5 mm
Assegnazione finitura/sgrossatura	Sgrossatura-Finitura
Materiale da taglio	HM
Raggio di curvatura R	0,2 mm
Assegnazione degli inserti	sinistra
Tipo	HU9315
Scanalature a norma	DIN 472
Scanalature a norma	DIN 471
Numero di sostituzioni/taglienti	3

Impiego principale	N
Condizione di taglio	continuo
Velocità di taglio v_c applicazione principale	70 - 280 m/min
Tipo di prodotto	Inserito per troncatura

Dati utente

	Idoneità	V_c	Codice ISO
Alluminio, plastiche	idoneo	280 m/min	N
Alluminio (a truciolo corto)	idoneo	280 m/min	N
Alluminio > 10% Si	idoneo	170 m/min	N
Ti > 850 N/mm ²	limitatamente adatto	50 m/min	S
CuZn	limitatamente adatto	200 m/min	N
Grafite	limitatamente adatto	70 m/min	N
continuo	idoneo		
a umido max.	idoneo		
a secco	idoneo		