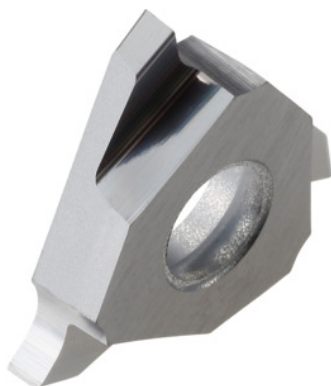


Garant**Inserto di troncatura sinistro, HU9315, Larghezza scanalatura m (H13): 2,15mm****Dati di ordinazione**

Numero d'ordine	273906 2,15
GTIN	4045197768421
Classe articolo	21J

Descrizione tecnica

Larghezza dei taglienti w	2,15 mm
Larghezza scanalatura m (H13)	2,15 mm
t_{max}	2,5 mm
Per anelli di sicurezza DIN 471 / 472 spessore anello	2 mm
Assegnazione finitura/sgrossatura	Sgrossatura-Finitura
Materiale da taglio	HM
Raggio di curvatura R	0,2 mm
Assegnazione degli inserti	sinistra
Tipo	HU9315
Scanalature a norma	DIN 472

Scanalature a norma	DIN 471
Numero di sostituzioni/taglienti	3
Impiego principale	N
Condizione di taglio	continuo
Velocità di taglio v_c applicazione principale	70 - 280 mm/min
Tipo di prodotto	Inserito per troncatura

Dati utente

	Idoneità	V_c	Codice ISO
Alluminio, plastiche	idoneo	280 m/min	N
Alluminio (a truciolo corto)	idoneo	280 m/min	N
Alluminio > 10% Si	idoneo	170 m/min	N
Ti > 850 N/mm ²	limitatamente adatto	50 m/min	S
CuZn	limitatamente adatto	200 m/min	N
Grafite	limitatamente adatto	70 m/min	N
continuo	idoneo		
a umido max.	idoneo		
a secco	idoneo		