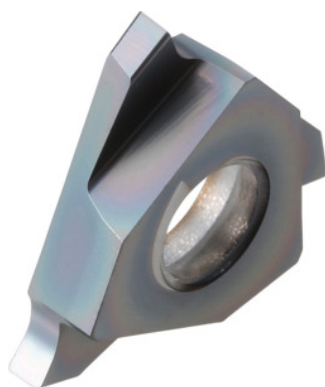


**Garant****Inserto di troncatura sinistro, HB9635, Larghezza scanalatura m (H13): 1,5mm**

### Dati di ordinazione

|                 |               |
|-----------------|---------------|
| Numero d'ordine | 273908 1,5    |
| GTIN            | 4045197768513 |
| Classe articolo | 21J           |

### Descrizione tecnica

|                                   |                      |
|-----------------------------------|----------------------|
| $t_{max.}$                        | 2,5 mm               |
| Larghezza dei taglienti w         | 1,5 mm               |
| Larghezza scanalatura m (H13)     | 1,5 mm               |
| Assegnazione finitura/sgrossatura | Sgrossatura-Finitura |
| Materiale da taglio               | HM                   |
| Raggio di curvatura R             | 0,2 mm               |
| Assegnazione degli inserti        | sinistra             |
| Tipo                              | HB9635               |
| Scanalature a norma               | DIN 471              |
| Scanalature a norma               | DIN 472              |
| Numero di sostituzioni/taglienti  | 3                    |

|  |                         |
|--|-------------------------|
| Impiego principale                               | P                       |
| Impiego secondario                               | M                       |
| Condizione di taglio                             | continuo                |
| Velocità di taglio $v_c$ applicazione principale | 110 - 170 mm/min        |
| Velocità di taglio $v_c$ applicazione secondaria | 90 - 140 mm/min         |
| Tipo di prodotto                                 | Inserito per troncatura |

### Dati utente

|                                  | Idoneità             | $V_c$     | Codice ISO |
|----------------------------------|----------------------|-----------|------------|
| Acciaio < 500 N/mm <sup>2</sup>  | idoneo               | 170 m/min | P          |
| Acciaio < 750 N/mm <sup>2</sup>  | idoneo               | 170 m/min | P          |
| Acciaio < 900 N/mm <sup>2</sup>  | idoneo               | 150 m/min | P          |
| Acciaio < 1100 N/mm <sup>2</sup> | idoneo               | 110 m/min | P          |
| Acciaio < 1400 N/mm <sup>2</sup> | limitatamente adatto | 90 m/min  | P          |
| INOX < 900 N/mm <sup>2</sup>     | idoneo               | 140 m/min | M          |
| INOX > 900 N/mm <sup>2</sup>     | idoneo               | 140 m/min | M          |
| GG(G)                            | limitatamente adatto | 170 m/min | K          |
| continuo                         | idoneo               |           |            |
| a umido max.                     | idoneo               |           |            |
| a secco                          | idoneo               |           |            |