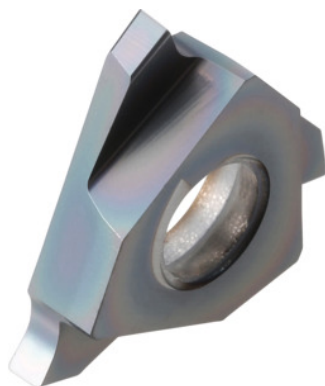


Garant**Inserto di troncatura sinistro, HB9635, Larghezza scanalatura m (H13): 2,15mm****Dati di ordinazione**

| | |
|-----------------|---------------|
| Numero d'ordine | 273908 2,15 |
| GTIN | 4045197768551 |
| Classe articolo | 21J |

Descrizione tecnica

| | |
|---|----------------------|
| Larghezza dei taglienti w | 2,15 mm |
| Larghezza scanalatura m (H13) | 2,15 mm |
| Per anelli di sicurezza DIN 471 / 472 spessore anello | 2 mm |
| t_{max} | 2,5 mm |
| Assegnazione finitura/sgrossatura | Sgrossatura-Finitura |
| Materiale da taglio | HM |
| Raggio di curvatura R | 0,2 mm |
| Assegnazione degli inserti | sinistra |
| Tipo | HB9635 |
| Scanalature a norma | DIN 471 |

| | |
|--|-------------------------|
| Scanalature a norma | DIN 472 |
| Numero di sostituzioni/taglienti | 3 |
| Impiego principale | P |
| Impiego secondario | M |
| Condizione di taglio | continuo |
| Velocità di taglio v_c applicazione principale | 110 - 170 mm/min |
| Velocità di taglio v_c applicazione secondaria | 90 - 140 mm/min |
| Tipo di prodotto | Inserito per troncatura |

Dati utente

| | Idoneità | V_c | Codice ISO |
|----------------------------------|----------------------|-----------|------------|
| Acciaio < 500 N/mm ² | idoneo | 170 m/min | P |
| Acciaio < 750 N/mm ² | idoneo | 170 m/min | P |
| Acciaio < 900 N/mm ² | idoneo | 150 m/min | P |
| Acciaio < 1100 N/mm ² | idoneo | 110 m/min | P |
| Acciaio < 1400 N/mm ² | limitatamente adatto | 90 m/min | P |
| INOX < 900 N/mm ² | idoneo | 140 m/min | M |
| INOX > 900 N/mm ² | idoneo | 140 m/min | M |
| GG(G) | limitatamente adatto | 170 m/min | K |
| continuo | idoneo | | |
| a umido max. | idoneo | | |
| a secco | idoneo | | |