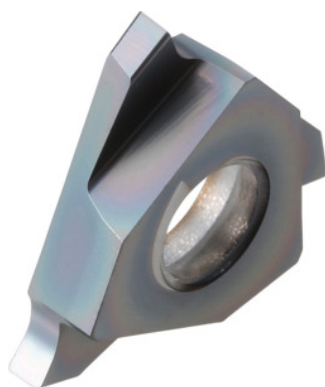


**Garant****Inserto di troncatura sinistro, HB9635, Larghezza scanalatura m (H13): 2,5mm**

### Dati di ordinazione

Numero d'ordine	273908 2,5
GTIN	4045197768568
Classe articolo	21J

### Descrizione tecnica

Larghezza scanalatura m (H13)	2,5 mm
$t_{max}$	2,5 mm
Larghezza dei taglienti w	2,5 mm
Assegnazione finitura/sgrossatura	Sgrossatura-Finitura
Materiale da taglio	HM
Raggio di curvatura R	0,2 mm
Assegnazione degli inserti	sinistra
Tipo	HB9635
Scanalature a norma	DIN 471
Scanalature a norma	DIN 472
Numero di sostituzioni/taglienti	3

Impiego principale	P
Impiego secondario	M
Condizione di taglio	continuo
Velocità di taglio $v_c$ applicazione principale	110 - 170 mm/min
Velocità di taglio $v_c$ applicazione secondaria	90 - 140 mm/min
Tipo di prodotto	Insero per troncatura

### Dati utente

	Idoneità	$V_c$	Codice ISO
Acciaio < 500 N/mm <sup>2</sup>	idoneo	170 m/min	P
Acciaio < 750 N/mm <sup>2</sup>	idoneo	170 m/min	P
Acciaio < 900 N/mm <sup>2</sup>	idoneo	150 m/min	P
Acciaio < 1100 N/mm <sup>2</sup>	idoneo	110 m/min	P
Acciaio < 1400 N/mm <sup>2</sup>	limitatamente adatto	90 m/min	P
INOX < 900 N/mm <sup>2</sup>	idoneo	140 m/min	M
INOX > 900 N/mm <sup>2</sup>	idoneo	140 m/min	M
GG(G)	limitatamente adatto	170 m/min	K
continuo	idoneo		
a umido max.	idoneo		
a secco	idoneo		