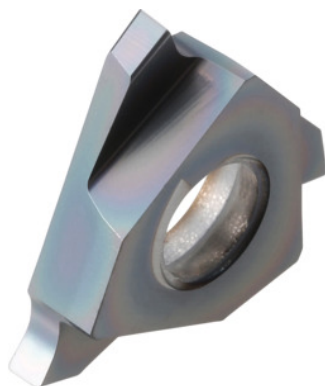


Garant**Inserto di troncatura sinistro, HB9635, Larghezza scanalatura m (H13): 2,65mm**

Dati di ordinazione

Numero d'ordine	273908 2,65
GTIN	4045197768575
Classe articolo	21J

Descrizione tecnica

Larghezza scanalatura m (H13)	2,65 mm
t_{max}	2,5 mm
Per anelli di sicurezza DIN 471 / 472 spessore anello	2,5 mm
Larghezza dei taglienti w	2,65 mm
Assegnazione finitura/sgrossatura	Sgrossatura-Finitura
Materiale da taglio	HM
Raggio di curvatura R	0,2 mm
Assegnazione degli inserti	sinistra
Tipo	HB9635
Scanalature a norma	DIN 471

Scanalature a norma	DIN 472
Numero di sostituzioni/taglienti	3
Impiego principale	P
Impiego secondario	M
Condizione di taglio	continuo
Velocità di taglio v_c applicazione principale	110 - 170 mm/min
Velocità di taglio v_c applicazione secondaria	90 - 140 mm/min
Tipo di prodotto	Inserito per troncatura

Dati utente

	Idoneità	V_c	Codice ISO
Acciaio < 500 N/mm ²	idoneo	170 m/min	P
Acciaio < 750 N/mm ²	idoneo	170 m/min	P
Acciaio < 900 N/mm ²	idoneo	150 m/min	P
Acciaio < 1100 N/mm ²	idoneo	110 m/min	P
Acciaio < 1400 N/mm ²	limitatamente adatto	90 m/min	P
INOX < 900 N/mm ²	idoneo	140 m/min	M
INOX > 900 N/mm ²	idoneo	140 m/min	M
GG(G)	limitatamente adatto	170 m/min	K
continuo	idoneo		
a umido max.	idoneo		
a secco	idoneo		