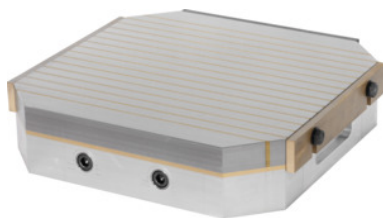


Garant**Magnete permanente, rastremazione dei poli, Lunghezza L: 280mm****Dati di ordinazione**

Numero d'ordine	380040 280
GTIN	4045197781765
Classe articolo	310

Descrizione**Esecuzione:**

- **Corpo in alluminio, per l'installazione o il montaggio.**
- **Listelli di arresto su 3 lati.**
- **2 punti di commutazione.**
- **Maniglione profilato.**
- **Incluso interasse 4 fori ZeroClamp 200.**
- **Lamelle in ottone da 3 mm / in acciaio da 12 mm.**

2 punti di commutazione per due campi magnetici;

in caso di pezzi di grandi dimensioni che devono essere serrati tramite l'intero campo magnetico, devono essere attivati entrambi i punti di serraggio.

Vantaggi:

Possibilità di serraggio di due pezzi su un pallet e un rivestimento parziale (mediante 2 punti di commutazione).

Uso:

Per il serraggio di pezzi da medio-grandi a grandi nella rettifica, nella fresatura e nell'elettroerosione.

Fornitura:

Chiave a brugola.

Nota:

Perno di serraggio GARANT ZeroClamp adatto 360025 18M16 o 18M16/138.

Il fissaggio del pallet avviene direttamente sul banco macchina inserendo i perni di serraggio ZeroClamp o le staffe di fissaggio attraverso le scanalature di serraggio profilate.

Descrizione tecnica

Forza di tenuta nominale	130 N/cm ²
Peso	29 kg
Soglia di usura del piano polare	6 mm
Lunghezza dei piani polari	280 mm
Altezza campo magnetico	6 mm
Dimensione D	220 mm
Larghezza B	280 mm
Altezza H	68,5 mm
Tipo di prodotto	Piastra di serraggio magnetica