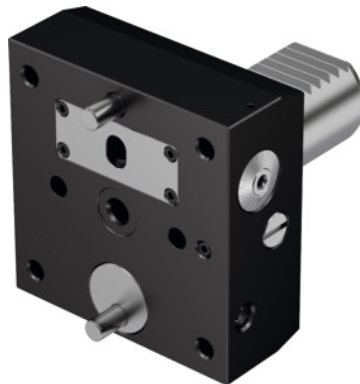


## Portalama, Modello: V40



### Dati di ordinazione

|                 |               |
|-----------------|---------------|
| Numero d'ordine | 319151 V40    |
| GTIN            | 4251414900011 |
| Classe articolo | 38T           |

### Descrizione

#### Esecuzione:

- **Offre un asse Y manuale specifico per l'utensile ( $\pm 1$  mm).**
- **Con perni di allineamento mobili, per i quali non si rende più necessario l'impiego di listelli.**
- **Semplice conversione dell'adduzione del lubrorefrigerante da interna a esterna.**

Per la prima volta si è riusciti a concepire un attacco base utilizzabile su revolver a disco e revolver esagonali. Libero dal rispettivo meccanismo di allineamento.

Sistema con struttura modulare.

#### Vantaggi:

- **Minima usura del tagliente.**
- **Riduzione in termini di tempo e costi.**
- **Regolazione dell'altezza e della rotazione (allineamento della posizione).**
- **Portalama utilizzabile su tutte le macchine VDI e Mazak.**
- **Modulare, un portalama offre più soluzioni di supporto.**
- **Ottime proprietà di smorzamento.**
- **Tutti gli utensili con collegamento diretto LR.**
- **Riduzione dei costi tramite magazzino efficiente.**
- **Massima produttività grazie a un miglior posizionamento.**

#### Uso:

Per revolver esagonale e a disco

per teste di barra alesatrice tipo: B  
per: VDI

---

## Descrizione tecnica

per teste di barra alesatrice tipo

B

per

VDI