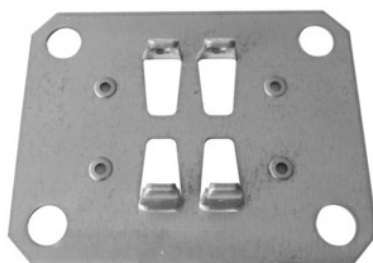


Piedino di bloccaggio doppio



Dati di ordinazione

Numero d'ordine	990851
GTIN	4004514238627
Classe articolo	96P

Descrizione

Esecuzione:

Piedino di bloccaggio doppio zincato per scaffali a innesto, scaffalature con ripiani obliqui e scaffali a campata lunga WS-2000, per montaggio di scaffali disposti schiena contro schiena.

Uso:

Per montaggio sicuro.

Per:

Scaffali con ripiani n. art. 990500 – 990554, scaffali per ufficio n. art. 990590 – 990596, scaffalature con ripiani obliqui n. art. 990600 – 990606, scaffali a campata lunga WS2000 n. art. 990700 – 990775.

Descrizione tecnica

Campo d'impiego	Scaffale a campata lunga
Tipo di prodotto	Piedino