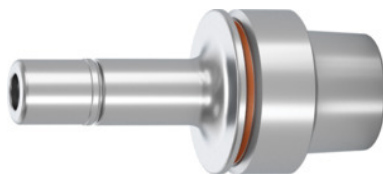


Garant**Mandrino a pinza ER di precisione HiRunER, HSK-E 40 corto, per Dim. pinza ER: 11M****Dati di ordinazione**

Numero d'ordine	305518 11M
GTIN	4062406243463
Classe articolo	31A

Descrizione**Esecuzione:**

Coni interni ed esterni rettificati; per una maggiore silenziosità, tutti i codoli con tornitura dura. Inclusi foro Balluffchip/RFID e ghiera di serraggio ad alte prestazioni fino a 25000 min⁻¹.

Vantaggi:

- **Eccellente precisione di concentricità radiale del sistema (mandrino + pinza di serraggio + ghiera di serraggio), concentricità di 3 µm con 2 µm della pinza di serraggio, concentricità di 6 µm con 5 µm della pinza di serraggio.**
- **Forze di tenuta elevatissime (fino a un fattore 2 rispetto ai mandrini ER standard).**
- **Smorzamento delle vibrazioni grazie alla ghiera di serraggio in 2 pezzi (mini-esecuzione monopezzo).**

Uso:

Per il serraggio di utensili con codolo cilindrico nelle pinze a norma DIN 6499 – Forme A e B.

Fornitura:

Con **ghiera di serraggio di precisione.**

Accessori speciali:

Raccordo per lubrorefrigerante n. art. 309880,

Chiave a bussola n. art. 309890,

Pinze ER Fahrion n. art. 308901 – 309432.

Chiave a settore n. art. 628400, oppure chiavi dinamometriche n. art. 309749 o n. art. 628520.

Nota:

- **Serra solo Ø nominale fino a Ø codolo, tolleranza h 10.**
- **Ghiera di serraggio non in combinazione con anello di tenuta.**
- **Usare il mandrino a pinza di precisione sempre in abbinamento all'apposita ghiera di serraggio n. art. 309617; 309618.**

- **Da utilizzare con le pinze di serraggio Fahrion.**
- **Rimozione necessaria dell'anello di design blu nelle pinze ER Fahrion HP-2µm.**

Campo di serraggio: 1 - 7 mm

Sporgenza totale Dim. A: 70 mm

Ø Esterno D: 16 mm

Ghiera di serraggio ER di ricambio n. art. 309618: 11M

Descrizione tecnica

Sporgenza totale Dim. A	70 mm
Per pinze di serraggio ER	11
Ø Esterno D	16 mm
Campo di serraggio	1 - 7 mm
Ghiera di serraggio ER di ricambio n. art. 309618	11M
Ø Attacco D ₁	1-7 mm
Adattatore	HSK-E 40 corto
Norma attacco	DIN 69893
Norma attacco	ISO 12164-1
Forma	A
Qualità equilibratura G con numero di giri	G 2,5 con 25000 min ⁻¹
Precisione della concentricità radiale	≤ 3 µm
Strategia di truciolatura	HPC
Strategia di truciolatura	HSC
Passaggio interno per LR	sì
Foro Balluffchip	sì
Tipo di prodotto	Mandrini a pinza

Accessori

Monoghiera ER mini per mini-mandrino a pinza per HiRunER Per ER 11M	309618 11M
Chiave a rulli HiRunER Modello 11M	309757 11M

Chiave a rulli HiRunER per chiave dinamometrica Modello
11M

309758 11M