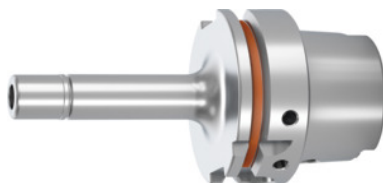


Garant**Mandrino a pinza ER di precisione HiRunER, HSK-A 63 medio, Per pinze di serraggio ER: 11M****Dati di ordinazione**

Numero d'ordine	305524 11M
GTIN	4062406243449
Classe articolo	31A

Descrizione**Esecuzione:**

Coni interni ed esterni rettificati; per una maggiore silenziosità, tutti i codoli con tornitura dura. Inclusi foro Balluffchip/RFID e ghiera di serraggio ad alte prestazioni fino a 25000 min⁻¹.

Vantaggi:

- **Eccellente precisione di concentricità radiale del sistema (mandrino + pinza di serraggio + ghiera di serraggio), concentricità di 3 µm con 2 µm della pinza di serraggio, concentricità di 6 µm con 5 µm della pinza di serraggio.**
- **Forze di tenuta elevatissime (fino a un fattore 2 rispetto ai mandrini ER standard).**
- **Smorzamento delle vibrazioni grazie alla ghiera di serraggio in 2 pezzi (mini-esecuzione monopezzo).**

Uso:

Per il serraggio di utensili con codolo cilindrico nelle pinze a norma DIN 6499 – Forme A e B.

Fornitura:

Con **ghiera di serraggio di precisione.**

Accessori speciali:

Raccordo per lubrorefrigerante n. art. 309880,

Chiave a bussola n. art. 309890,

Pinze ER Fahrion n. art. 308901 – 309432.

Chiave a settore n. art. 628400, oppure chiavi dinamometriche n. art. 309749 o n. art. 628520.

Nota:

- **Serra solo Ø nominale fino a Ø codolo, tolleranza h 10.**
- **Ghiera di serraggio non in combinazione con anello di tenuta.**

- Usare il mandrino a pinza di precisione sempre in abbinamento all'apposita ghiera di serraggio n. art. 309617; 309618.
- Da utilizzare con le pinze di serraggio Fahrion.
- Rimozione necessaria dell'anello di design blu nelle pinze ER Fahrion HP-2µm.

Descrizione tecnica

Per pinze di serraggio ER	11
Sporgenza totale Dim. A	100 mm
Campo di serraggio	1 - 7 mm
Ø Esterno D	16 mm
Ghiera di serraggio ER di ricambio n. art. 309618	11M
Ø Attacco D ₁	1-7 mm
Adattatore	HSK-A 63 medio
Norma attacco	ISO 12164-1
Norma attacco	DIN 69893
Forma	A
Qualità equilibratura G con numero di giri	G 2,5 con 25000 min ⁻¹
Precisione della concentricità radiale	≤ 3 µm
Strategia di truciolatura	HSC
Strategia di truciolatura	HPC
Passaggio interno per LR	sì
Foro Balluffchip	sì
Tipo di prodotto	Mandrini a pinza

Accessori

Monoghiera ER miniper mini-mandrino a pinza per HiRunER Per ER 11M	309618 11M
Chiave a rulli HiRunER Modello 11M	309757 11M
	309758 11M

Chiave a rulli HiRunER per chiave dinamometrica Modello 11M

Pinza ER Ø Attacco nominale d 4 mm	308881 4
Pinza ER Ø Attacco nominale d 3 mm	308881 3
Pinza ER Ø Attacco nominale d 2 mm	308881 2
Pinza ER Ø Attacco nominale d 4,5 mm	308881 4,5
Pinza ER Ø Attacco nominale d 5,5 mm	308881 5,5
Pinza ER Ø Attacco nominale d 3,5 mm	308881 3,5
Pinza ER Ø Attacco nominale d 2,5 mm	308881 2,5
Pinza ER Ø Attacco nominale d 6 mm	308881 6
Pinza ER Ø Attacco nominale d 1,5 mm	308881 1,5
Pinza ER Ø Attacco nominale d 6,5 mm	308881 6,5
Pinza ER Ø Attacco nominale d 1 mm	308881 1
Pinza ER Ø Attacco nominale d 5 mm	308881 5
Pinza ERcon guarnizione Ø Attacco nominale d 5 mm	308882 5
Pinza ERcon guarnizione Ø Attacco nominale d 3 mm	308882 3
Pinza ERcon guarnizione Ø Attacco nominale d 4 mm	308882 4
Pinza ERcon guarnizione Ø Attacco nominale d 6 mm	308882 6
Pinza ER Ø Attacco nominale d 1 mm	308918 1
Pinza ER Ø Attacco nominale d 2 mm	308918 2
Pinza ER Ø Attacco nominale d 3 mm	308918 3
Pinza ER Ø Attacco nominale d 4 mm	308918 4
Pinza ER Ø Attacco nominale d 5 mm	308918 5
Pinza ER Ø Attacco nominale d 6 mm	308918 6
Pinza ER Ø Attacco nominale d 7 mm	308918 7
Pinza ER per maschi a filettare Ø Serraggio nominale d 2,5 mm	309399 2,5
Pinza ER per maschi a filettare Ø Serraggio nominale d 4,5 mm	309399 4,5
Pinza ER per maschi a filettare Ø Serraggio nominale d 3,5 mm	309399 3,5

Pinza ER per maschi a filettare Ø Serraggio nominale d 2,8 mm	309399 2,8
Pinza ER per maschi a filettare Ø Serraggio nominale d 4 mm	309399 4
Pinza ER per maschi a filettare Ø Serraggio nominale d 6 mm	309399 6
Set di 13 pinze ER 1–7 mm	309010
Set di 7 pinze ER 1–7 mm	309155