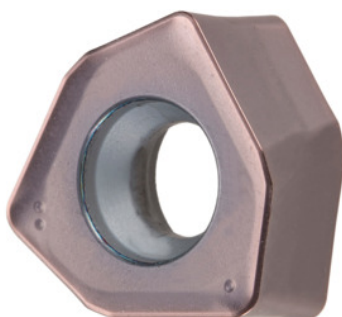


**Garant**
**XOMU146715ZZER, HB4715, Modello: HART**


## Dati di ordinazione

Numero d'ordine	213042 HART
GTIN	4062406267131
Classe articolo	21A

## Descrizione

### Esecuzione:

**Innovativo** sistema di inserti formato da inserti **bilaterali** a 3 taglienti (2x3 taglienti). Materiali da taglio **innovativi e performanti** per un'**economicità** particolarmente elevata.

### Nota:

Valori indicativi per  $a_e = 0,5...1 \times D / a_{p,max}$ .

Raggio programmato con  $a_{p,max}$ : 3 mm

Avanzamento  $f_z$  per dente: 0,9 mm

## Descrizione tecnica

Raggio di curvatura	1,5 mm
Modello	DURO
Avanzamento $f_z$ per dente	0,9 mm
Codice ISO Inserto	XOMU146715ZZER
Tipo	HB4715
Materiale da taglio	HM

Profondità di taglio consigliata $a_{p \max}$	0,8 mm
Profondità di taglio massima $a_{p \max}$	3 mm
Raggio programmato con $a_{p \max}$	3 mm
Numero di sostituzioni/taglienti	6
Rivestimento	AlTiN
Tipo di prodotto	Inserti per fresatura

### Dati utente

	Idoneità	$V_c$	Codice ISO
Acciaio < 50 HRC	idoneo	110 m/min	H
Acciaio < 55 HRC	idoneo	80 m/min	H
Acciaio < 60 HRC	idoneo	50 m/min	H
GG(G)	limitatamente adatto	200 m/min	K
a secco	idoneo		
Aria	idoneo		