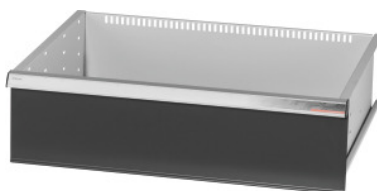


Garant GRIDLINE

Cassetto per armadi capienti/per carichi pesanti con ante scorrevoli
Larghezza 30G, 26×20G, Altezza frontalini cassette: 300mm**Dati di ordinazione**

| | |
|-----------------|---------------|
| Numero d'ordine | 942580 300 |
| GTIN | 4062406281335 |
| Classe articolo | 9GI |

Descrizione**Esecuzione:**

Cassetti per il montaggio in armadi capienti e per carichi pesanti GridLine **con ante scorrevoli**. Maniglioni in alluminio con cartellini sostituibili e riscrivibili per la facile individuazione del materiale. Nuova linea di cassetti per un equipaggiamento ottimale con divisori.

Per:

Armadi n. art. 941045 – 941077, n. art. 942345 – 942367, n. art. 942745– 942767, n. art. 942845– 942867.

Verniciatura:

Corpo dei cassetti verniciati in grigio chiaro RAL 7035, frontalini dei cassetti antracite RAL 7016, **termoverniciati. Corpo dei cassetti non configurabile, sempre grigio chiaro RAL 7035.**

Nota:

Dim. 30 e Dim. 40 per armadi con larghezza 60G e 80G, poiché sono dotati di 2 scompartimenti. Cassetti non adatti per armadi con ante battenti.

Descrizione tecnica

| | |
|-----------------------|--------|
| Larghezza utile in G | 26 |
| Altezza utile | 275 mm |
| Peso | 13 kg |
| Profondità utile in G | 20 |
| Larghezza utile | 650 mm |

| | |
|--|--|
| Profondità utile | 500 mm |
| Spessore del materiale | 0,9 mm |
| Portata cassette/ripiani estraibili | 75 kg |
| Estrazione cassette (estrazione parziale/totale) | 100 % |
| Gamma colori | RAL 9002, 7035, 7005, 7016, 6011, 5018, 5012, 5011, 5005, 3003 |
| Cassette Larghezza utile × Profondità utile in G | 26×20G |
| Tipo di prodotto | Cassetto |

Accessori

| | |
|---|--------------|
| Set di tappetini antiscivolo per cassette, 5 pezzi Dimensioni in G 26X20 | 951885 26X20 |
| Sistema di rientro ammortizzato per cassette Comfort Close Portata cassetto 75 kg | 950180 75 |
| Tappetino in gomma scanalata per cassette Dimensioni in G 26X20 | 951910 26X20 |
| Tappetino per cassette Dimensioni in G 26X20 | 951830 26X20 |