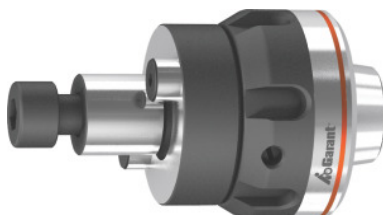


**Garant****Adattatore a cambio rapido, fresa a inserti con filetto esterno ER 32, Ø  
Mandrino d1: 22mm****Dati di ordinazione**

Numero d'ordine	319767 22
GTIN	4062406328870
Classe articolo	31V

**Descrizione****Esecuzione:**

- **Esecuzione composta da due pezzi: corpo base e ghiera di serraggio di precisione.**
- **In acciaio per utensili di alta qualità; tutte le superfici funzionali temprate e lavorate.**

**Vantaggi:**

Sistema di cambio rapido facilissimo da usare per utensili motorizzati. Preparazione dell'adattatore a cambio rapido con utensile e sostituzione mediante utensili motorizzati. La ghiera di serraggio è montata su cuscinetti a sfera.

Impiego multiflessibile:

- **cambio semplice e rapido degli adattatori per gli utensili motorizzati impiegati.**
- **Per tutti gli utensili motorizzati di diversi produttori con attacco per pinze ER.**

**Uso:**

Per i lavori di foratura e fresatura con utensili motorizzati con attacco per pinze ER.

**Descrizione tecnica**

Sporgenza totale Dim. A	39 mm
Passaggio interno per LR	sì
Precisione della concentricità radiale	≤ 3
Ø Esterno D	49 mm
Tipo di prodotto	Adattatore a cambio rapido

