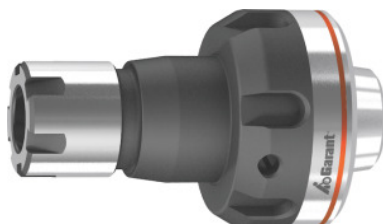


Garant

Adattatore a cambio rapido, mini ER con filetto esterno ER 25, Per dimensione pinza ER: 16



Dati di ordinazione

Numero d'ordine	319771 16
GTIN	4062406328924
Classe articolo	31V

Descrizione

Esecuzione:

- **Esecuzione composta da due pezzi: corpo base e ghiera di serraggio di precisione.**
- **In acciaio per utensili di alta qualità; tutte le superfici funzionali temprate e lavorate.**

Vantaggi:

Sistema di cambio rapido facilissimo da usare per utensili motorizzati. Preparazione dell'adattatore a cambio rapido con utensile e sostituzione mediante utensili motorizzati. La ghiera di serraggio è montata su cuscinetti a sfera.

Impiego multiflessibile:

- **cambio semplice e rapido degli adattatori per gli utensili motorizzati impiegati.**
- **Per tutti gli utensili motorizzati di diversi produttori con attacco per pinze ER.**

Uso:

Per i lavori di foratura e fresatura con utensili motorizzati con attacco per pinze ER.

Precisione della concentricità radiale: ≤ 3

Ø esterno D: 41,7 mm

Sporgenza totale Dim. A: 61 mm

Descrizione tecnica

Sporgenza totale Dim. A	61 mm
Passaggio interno per LR	sì

Precisione della concentricità radiale	≤ 3
Ø Esterno D	41,7 mm
Tipo di prodotto	Adattatore a cambio rapido