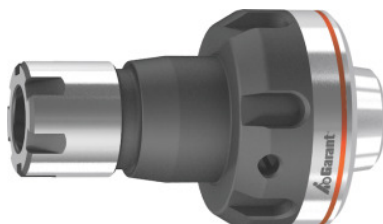


Garant

Adattatore a cambio rapido, mini ER con filetto esterno ER 25, Per dimensione pinza ER: 11



Dati di ordinazione

| | |
|-----------------|---------------|
| Numero d'ordine | 319771 11 |
| GTIN | 4062406328917 |
| Classe articolo | 31V |

Descrizione

Esecuzione:

- Esecuzione composta da due pezzi: corpo base e ghiera di serraggio di precisione.
- In acciaio per utensili di alta qualità; tutte le superfici funzionali temprate e lavorate.

Vantaggi:

Sistema di cambio rapido facilissimo da usare per utensili motorizzati. Preparazione dell'adattatore a cambio rapido con utensile e sostituzione mediante utensili motorizzati. La ghiera di serraggio è montata su cuscinetti a sfera.

Impiego multiflessibile:

- cambio semplice e rapido degli adattatori per gli utensili motorizzati impiegati.
- Per tutti gli utensili motorizzati di diversi produttori con attacco per pinze ER.

Uso:

Per i lavori di foratura e fresatura con utensili motorizzati con attacco per pinze ER.

Precisione della concentricità radiale: ≤ 3

Ø esterno D: 41,7 mm

Sporgenza totale Dim. A: 58 mm

Descrizione tecnica

| | |
|--------------------------|-------|
| Sporgenza totale Dim. A | 58 mm |
| Passaggio interno per LR | sì |

| | |
|--|----------------------------|
| Precisione della concentricità radiale | ≤ 3 |
| Ø Esterno D | 41,7 mm |
| Tipo di prodotto | Adattatore a cambio rapido |