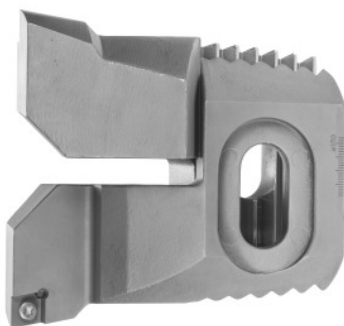


Garant**Portainseriti di ricambio, Modello: 10****Dati di ordinazione**

Numero d'ordine	237611 10
GTIN	4062406360573
Classe articolo	29W

Descrizione**Esecuzione:**

La testa a due taglienti è composta da un corpo base e da due portainseriti.
Possibilità di regolazione dei singoli taglienti.

Uso:

Per l'allargatura dei fori esistenti.

Per:

Testina a due taglienti HW (237610): HW80

Descrizione tecnica

Tipo di prodotto	Portabroccia in acciaio
------------------	-------------------------