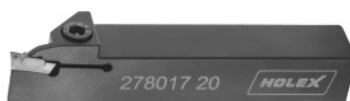


**Supporto per tornitura, destro, Dim. codolo: 20mm****Dati di ordinazione**

Numero d'ordine	278017 20
GTIN	4062406381745
Classe articolo	22B

Descrizione**Esecuzione:**

Tutte le dimensioni con una sola sede inserto per due larghezze gola (3 mm e 4 mm). Per inserti per troncatura n. art. 278029 – 278036.

Descrizione tecnica

Profondità cave t_{max}	12 mm
Dimensione codolo	20 mm
Vite	279816 4 (SW5; 5 Nm)
Lunghezza della testina L_1	30 mm
Ampiezza funzionale L_4	20 mm
Lunghezza complessiva L	120 mm
Larghezza gola w	3 mm
Larghezza gola w	4 mm
Tipo di impiego	destro
Passaggio interno per LR	sì
Possibilità di troncatura assiale	no
Tipo di prodotto	Portainseriti con bloccaggio a staffa

