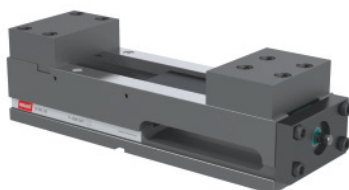




Morse di precisione NC, Modello: 160



Dati di ordinazione

Numero d'ordine	360565 160
GTIN	4062406401481
Classe articolo	32P

Descrizione

Esecuzione:

Dimensioni costruttive ridotte: rapporto ottimale tra campo di serraggio e lunghezza complessiva.

Regolazione continua – massima forza di serraggio a 360°.

Corpo base in GJS-60 particolarmente rigido, **parti superiore e inferiore rettificate.**

Precisione di accoppiamento 0,02 mm.

- **Filettatura bilaterale (M8) per il fissaggio di un fermapezzo.**
- **Amplificatore di forza a usura ridotta**
- **Scanalature di allineamento precise.**
- **Foro di uscita laterale per l'espulsione di trucioli e lubrorefrigerante.**
- **Mandrino ad alta pressione che richiede poca manutenzione, con potenza di spinta costante grazie all'amplificatore di forza meccanico resistente all'usura.**

Proprietà:

- **Mandrino completamente incapsulato e nitrurato che richiede poca manutenzione.**
- **Elevata sicurezza funzionale.**
- **Blocchetto antitrucioli ottimizzato.**
- **Ridotta necessità di pulizia.**

Uso:

Installazione orizzontale. Impiego versatile dell'elemento di serraggio per i centri di lavorazione.

Fornitura:

Incluse 2x ganasce e 1x manovella.

Accessori speciali:

Staffe di fissaggio n. art. 360579.

Set per allineamento e fissaggio n. art. 360530.

Ganasce standard, per es. n. art. 361400 – 361660, n. art. 361295 – 361298.

Fermapezzo e manovella n. art. 360555 e 360800.

Sistema di cambio rapido delle ganasce n. art. 361293 125 e 361294 125.

Nota:

Dimensioni non compatibili con altre marche.

Descrizione tecnica

Serie	HOLEX NC
Campo di serraggio d	72 - 317 mm
Lunghezza corpo base a	530 mm
Peso	67 kg
Apertura massima	317 mm
Lunghezza complessiva L	573 mm
Altezza corpo base c – 0,02	110 mm
Larghezza corpo base B	164 mm
Campo di serraggio b	0 - 245 mm
r	174 mm
g	21 mm
Modello	160
t	70 mm
Numero di filetti per fermapezzo	2
Scanalatura trasversale n H7	20 mm
Codice a colori per accessori adatti	HOLEX NC
Scanalatura longitudinale H8	20 mm
Forza di serraggio fino a max.	60 kN
Apertura chiave SW	14 mm
Altezza complessiva F	159,8 mm
Tipo di prodotto	Morsa per macchine utensili

