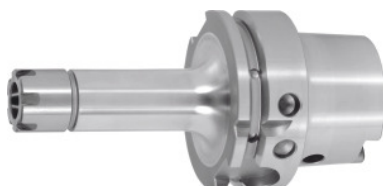




Mandrino a pinza ER Mini sottile, HSK-A 63 A = 100, per Dim. pinza ER: 16



Dati di ordinazione

Numero d'ordine	305707 16
GTIN	4062406422547
Classe articolo	32A

Descrizione

Esecuzione:

Qualità di equilibratura G 6,3 / 20000 min⁻¹.

- **Tutti i codoli con tornitura dura (silenziosità!).**
- **Con fori Balluffchip.**
- **Foro passante allargato (= ER11).**
- **Superfici funzionali HSK lavorate.**

Fornitura:

Inclusa minighiera ER high speed equilibratura fine (G2,5 / 25000 min⁻¹).

Accessori speciali:

Raccordo per lubrorefrigerante n. art. 309880, chiave a bussola n. art. 309890, pinze di serraggio ER n. art. 308881 – 309430, chiave di serraggio ER mini n. art. 309740.

Strategia di truciolatura: HSC

Ø esterno D: 22 mm

Minighiera ER di ricambio n. art. 309650: 16

Descrizione tecnica

Per pinze di serraggio ER	16 mm
Ø Esterno D	22 mm
Minighiera ER di ricambio n. art. 309650	16
Lunghezza utile L _N	64 mm

Adattatore	HSK-A 63 A = 100
Norma attacco	ISO 12164-1
Norma attacco	DIN 69893
Forma	A
Qualità equilibratura G con numero di giri	G 6,3 con 20000 min ⁻¹
Precisione della concentricità radiale	≤ 3 µm
Strategia di truciolatura	HSC
Foro Balluffchip	sì
Tipo di prodotto	Mandrini a pinza

Accessori

Pinza ER Ø Attacco nominale d 3 mm	308901 3
Pinza ER Ø Attacco nominale d 1,5 mm	308901 1,5
Pinza ER Ø Attacco nominale d 7 mm	308901 7
Set di 10 pinze ER 1-10 mm con guarnizione	309164
Pinza ER HP con guarnizione Ø Attacco nominale d 7 mm	309371 7
Pinza ER HP Ø attacco nominale d 2 mm	309370 2
Pinza ER HP con guarnizione Ø Attacco nominale d 6 mm	309371 6
Pinza ER con guarnizione Ø Serraggio nominale d 4 mm	308921 4
Pinza ER HP con guarnizione e spruzzatori Ø Attacco nominale d 4 mm	309372 4
Pinza ER Ø Attacco nominale d 2 mm	308901 2
Pinza ER con guarnizione Ø Attacco nominale d 6 mm	308906 6
Pinza ER con guarnizione Ø Attacco nominale d 9 mm	308906 9
Pinza ER con guarnizione e ugelli Ø Attacco nominale d 7 mm	308922 7
Pinza ER HP con guarnizione Ø Attacco nominale d 9 mm	309371 9
Pinza ER HP con guarnizione Ø Attacco nominale d 8 mm	309371 8

Pinza ER con guarnizione Ø Attacco nominale d 7 mm	308906 7
Set di pinze ER HP con guarnizione (3; 4; 5; 6; 8; 10 mm) 425 E	309391
Pinza ER HP Ø attacco nominale d 4 mm	309370 4
Pinza ER HP con guarnizione Ø Attacco nominale d 10 mm	309371 10
Pinza ER Ø Attacco nominale d 9 mm	308920 9
Pinza ER Ø Attacco nominale d 1 mm	308901 1
Pinza ER con guarnizione e ugelli Ø Attacco nominale d 3 mm	308922 3
Pinza ER HP Ø attacco nominale d 5 mm	309370 5
Mandrino a pinza ER Mini Per ER 16	309650 16
Pinza ER con guarnizione e ugelli Ø Attacco nominale d 4 mm	308922 4
Pinza ER HP con guarnizione Ø Attacco nominale d 5 mm	309371 5
Pinza ET per maschi, con compensazione assiale Ø Attacco nominale d 6 mm	309425 6
Set di 10 pinze ER 1-10 mm con guarnizione e ugelli	309165
Pinza ER Ø Attacco nominale d 8 mm	308901 8
Pinza ER Ø Attacco nominale d 3 mm	308920 3
Pinza ER HP con guarnizione Ø Attacco nominale d 3 mm	309371 3
Pinza ER con guarnizione Ø Attacco nominale d 10 mm	308906 10
Pinza ER con guarnizione Ø Attacco nominale d 4 mm	308906 4
Set di 10 pinze ER 1-10 mm	309012
Pinza ER con guarnizione e ugelli Ø Attacco nominale d 8 mm	308922 8
Chiave per minidado ER Per mandrini a pinza ER 16	309740 16
Pinza ER con guarnizione e ugelli Ø Attacco nominale d 9 mm	308922 9
Pinza ER Ø Attacco nominale d 8 mm	308920 8
Pinza ER con guarnizione Ø Serraggio nominale d 10 mm	308921 10
Pinza ER con guarnizione Ø Attacco nominale d 3 mm	308906 3

Pinza ET per maschi, con compensazione assiale Ø Attacco nominale d 2,8 mm	309425 2,8
Pinza ER Ø Attacco nominale d 2,5 mm	308901 2,5
Pinza ER con guarnizione Ø Attacco nominale d 8 mm	308906 8
Pinza ER con guarnizione Ø Serraggio nominale d 8 mm	308921 8
Set di 6 pinze ER 3, 4, 5, 6, 8, 10 mm con guarnizione	309014
Pinza ER con guarnizione Ø Serraggio nominale d 9 mm	308921 9
Pinza ER HP Ø attacco nominale d 9 mm	309370 9
Pinza ER HP con guarnizione e spruzzatori Ø Attacco nominale d 8 mm	309372 8
Pinza ER Ø Attacco nominale d 6 mm	308920 6
Pinza ER Ø Attacco nominale d 7 mm	308920 7
Pinza ER HP Ø attacco nominale d 6 mm	309370 6
Pinza ER Ø Attacco nominale d 4 mm	308901 4
Pinza ER Ø Attacco nominale d 10 mm	308920 10
Pinza ER Ø Attacco nominale d 5 mm	308901 5
Pinza ER Ø Attacco nominale d 9 mm	308901 9
Pinza ER HP con guarnizione Ø Attacco nominale d 4 mm	309371 4
Pinza ER HP Ø attacco nominale d 7 mm	309370 7
Pinza ER HP Ø attacco nominale d 3 mm	309370 3
Pinza ER con guarnizione e ugelli Ø Attacco nominale d 10 mm	308922 10
Pinza ER con guarnizione Ø Serraggio nominale d 5 mm	308921 5
Pinza ER Ø Attacco nominale d 5 mm	308920 5
Pinza ER con guarnizione Ø Serraggio nominale d 6 mm	308921 6
Pinza ER Ø Attacco nominale d 10 mm	308901 10
Pinza ER con guarnizione Ø Serraggio nominale d 7 mm	308921 7
Pinza ER Ø Attacco nominale d 6 mm	308901 6
Pinza ER con guarnizione Ø Serraggio nominale d 3 mm	308921 3
Pinza ER Ø Attacco nominale d 1 mm	308920 1

Pinza ER HP Ø attacco nominale d 1 mm	309370 1
Pinza ER con guarnizione e ugelli Ø Attacco nominale d 6 mm	308922 6
Pinza ER con guarnizione Ø Attacco nominale d 5 mm	308906 5
Pinza ER HP con guarnizione e spruzzatori Ø Attacco nominale d 6 mm	309372 6
Set di 10 pinze ER 1-10 mm	309160
Pinza ET per maschi, con compensazione assiale Ø Attacco nominale d 3,5 mm	309425 3,5
Pinza ER Ø Attacco nominale d 2 mm	308920 2
Pinza ET per maschi, con compensazione assiale Ø Attacco nominale d 4,5 mm	309425 4,5
Pinza ER con guarnizione e ugelli Ø Attacco nominale d 5 mm	308922 5
Pinza ER HP Ø attacco nominale d 8 mm	309370 8
Pinza ER HP Ø attacco nominale d 10 mm	309370 10
Pinza ER Ø Attacco nominale d 4 mm	308920 4