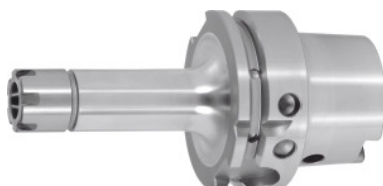




Mandrino a pinza ER Mini sottile, HSK-A 63 A = 100, per Dim. pinza ER: 11



Dati di ordinazione

Numero d'ordine	305707 11
GTIN	4062406422530
Classe articolo	32A

Descrizione

Esecuzione:

Qualità di equilibratura G 6,3 / 20000 min⁻¹.

- **Tutti i codoli con tornitura dura (silenziosità!).**
- **Con fori Balluffchip.**
- **Foro passante allargato (= ER11).**
- **Superfici funzionali HSK lavorate.**

Fornitura:

Inclusa minighiera ER high speed equilibratura fine (G2,5 / 25000 min⁻¹).

Accessori speciali:

Raccordo per lubrorefrigerante n. art. 309880, chiave a bussola n. art. 309890, pinze di serraggio ER n. art. 308881 – 309430, chiave di serraggio ER mini n. art. 309740.

Strategia di truciolatura: HSC

Ø esterno D: 16 mm

Minighiera ER di ricambio n. art. 309650: 11

Descrizione tecnica

Per pinze di serraggio ER	11 mm
Ø Esterno D	16 mm
Minighiera ER di ricambio n. art. 309650	11
Lunghezza utile L _N	64 mm

Adattatore	HSK-A 63 A = 100
Norma attacco	ISO 12164-1
Norma attacco	DIN 69893
Forma	A
Qualità equilibratura G con numero di giri	G 6,3 con 20000 min ⁻¹
Precisione della concentricità radiale	≤ 3 µm
Strategia di truciolatura	HSC
Foro Balluffchip	sì
Tipo di prodotto	Mandrini a pinza

Accessori

Pinza ER Ø Attacco nominale d 1,5 mm	308881 1,5
Set di 13 pinze ER 1–7 mm	309010
Pinza ER Ø Attacco nominale d 2 mm	308918 2
Pinza ER Ø Attacco nominale d 6 mm	308881 6
Pinza ER Ø Attacco nominale d 3,5 mm	308881 3,5
Set di 7 pinze ER 1–7 mm	309155
Mandrino a pinza ER Mini Per ER 11	309650 11
Pinza ER Ø Attacco nominale d 5,5 mm	308881 5,5
Pinza ER Ø Attacco nominale d 4 mm	308918 4
Pinza ER Ø Attacco nominale d 2,5 mm	308881 2,5
Pinza ER Ø Attacco nominale d 3 mm	308881 3
Pinza ER Ø Attacco nominale d 4 mm	308881 4
Pinza ER Ø Attacco nominale d 6 mm	308918 6
Pinza ER Ø Attacco nominale d 2 mm	308881 2
Pinza ER Ø Attacco nominale d 7 mm	308881 7
Pinza ER Ø Attacco nominale d 3 mm	308918 3
Pinza ER Ø Attacco nominale d 1 mm	308918 1

Pinza ER Ø Attacco nominale d 5 mm	308918 5
Chiave per minidado ER Per mandrini a pinza ER 11	309740 11
Pinza ER Ø Attacco nominale d 6,5 mm	308881 6,5
Pinza ER Ø Attacco nominale d 5 mm	308881 5
Pinza ER Ø Attacco nominale d 1 mm	308881 1
Pinza ER Ø Attacco nominale d 4,5 mm	308881 4,5
Pinza ER Ø Attacco nominale d 7 mm	308918 7