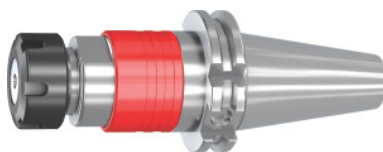




Mandrino di maschiatura, Synchro ER, SK 40, per Dim. pinza ER: 25



Dati di ordinazione

Numero d'ordine	338190 25
GTIN	4062406511074
Classe articolo	32P

Descrizione

Esecuzione:

- Con compensazione assiale minima (MLA), grazie allo smorzatore.
- Adduzione interna del lubrorefrigerante fino a 50 bar.
- Incremento della durata del maschio a filettare/rullare.

Uso:

- Per centri di lavorazione con mandrino sincronizzato.
- Per compensare eventuali differenze di passo tra maschio a filettare e mandrino sincronizzato.
- Per compensare eventuali tolleranze di passo del maschio a filettare.

Accessori speciali:

Pinze di serraggio ER per maschi a filettare n. art. 309399 e 309447.

Codoli n. art. 308600 – 308806.

Nota:

Non sgrassare i mandrini di maschiatura Synchro.

Descrizione tecnica

Campo filettatura	M6 – M20
Compensazione lineare trazione	0,5 mm
Ø Interno D ₁	42 mm
Compensazione lineare pressione	0,5 mm
Sporgenza totale Dim. A	100 mm

Ø Esterno D	45 mm
Adattatore	SK 40
Norma attacco	ISO 7388-1
Passaggio interno per LR	sì, con max. 50 bar
Forma	AD
Tipo di prodotto	Mandrino di maschiatura