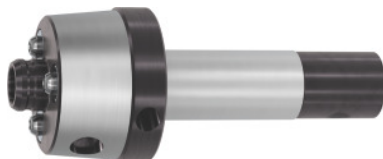




Corpi base per trascinatori frontali CoAE per il serraggio nei mandrini autocentranti, Ø Gambo: 32mm



Dati di ordinazione

Numero d'ordine

327541 32

GTIN

Classe articolo

33I

Descrizione

Esecuzione:

Senza punta pilota e menabrida, per rotazione oraria e antioraria.

I trascinatori frontali sono utensili di serraggio adoperati nell'ambito della produzione meccanica. Servono alla trasmissione della coppia del mandrino della macchina al pezzo. Mediante il trascinatore frontale (detto anche punta di trascinamento), nelle macchine di lavorazione vengono serrati gli alberi tra le punte. L'intero contorno esterno del pezzo può essere completamente lavorato con un solo serraggio. Tramite l'alloggiamento sui centri dei pezzi si possono raggiungere elevati requisiti di concentricità.

CoAE è un trascinatore frontale costante che viene serrato manualmente in un tornio. Viene impiegato principalmente per operazioni di tornitura sull'intera lunghezza. I componenti vengono serrati sul lato frontale. Nello stesso serraggio è possibile eseguire anche una fresatura. Questo sistema permette di ottenere una forza di serraggio costante, anche su superfici frontali non piane o con notevoli scostamenti dall'ortogonalità. L'attacco è radiale, senza gioco. La struttura modulare permette di utilizzare punte differenti nonché diverse menabrida con un solo trascinatore frontale, lavorando così le geometrie più disparate. Il CoAE sostituisce il trascinatore frontale RöhM CoA. Adatto per macchine di lavorazione a serraggio manuale.

Per:

Contropunte rotanti n. art. 321720, 321750 e 321770.

Accessori speciali:

Menabrida n. art. 327601 – 327651, punta pilota n. art. 327661.

Descrizione tecnica

Lunghezza attacco	111 mm
Peso	1,7 kg
Ø Massimo corpo	70 mm
Ø Codolo D _s	32 mm
Vite di estrazione	no
Tipo di prodotto	Mandrino trascinante