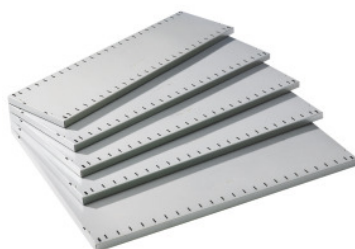


**Ripiano, Portata 150 kg, Larghezza×Profondità: 1282X400 mm****Dati di ordinazione**

|                 |                 |
|-----------------|-----------------|
| Numero d'ordine | 992010 1282X400 |
| GTIN            | 4052939516516   |
| Classe articolo | 95S             |

**Descrizione****Esecuzione:**

Ripiano zincato con nervatura di rinforzo longitudinale a 10 pieghe. Serie di scanalature nella parte anteriore e posteriore per l'inserimento di separatori lisci. Distanza fra le scanalature di 41 mm.

Materiale: zincata

Larghezza: 1282 mm

Profondità: 400 mm

Ripiano portata: 150 kg

**Descrizione tecnica**

|  |                   |
|--|-------------------|
| Profondità   | 400 mm            |
| Esecuzione ripiano   | Ripiano fessurato |
| Larghezza  | 1282 mm           |
| Ripiano portata  | 150 kg            |
| Portata ripiano / carico massimo ripiano distribuito su tutta la superficie (su metallo) | 150 kg            |
| Spessore ripiano   | 30 mm             |
| Materiale  | zincata           |

Attributo del nome del prodotto

Portata 150 kg

Tipo di prodotto

Componenti per scaffale con ripiani