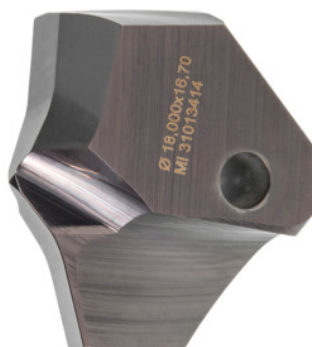


Garant**Inserto per taglio HiPer-Drill m7, HB3040, Ø D: 14,5-Xmm****Dati di ordinazione**

Numero d'ordine	231645 14,5-X
GTIN	4062406637187
Classe articolo	20N

Descrizione**Esecuzione:**

Inserto rettificato a prisma per posizionamento preciso e sede stabile.

Precisione di concentricità radiale di montaggio $\leq 20 \mu\text{m}$. Per fori di precisione fino a IT9.

Affilatura speciale a piramide, foratura ottimale - anche in condizioni di instabilità e in caso di elevate sporgenze degli utensili.

Per esempio: lavorazione di lamiere e supporti in acciaio. Adatta anche per fori a pacchetto.

Nota:

Profondità di foratura senza passaggio interno per LR fino a massimo $1 \times D$.

I dati di taglio valgono per l'elemento base $5 \times D$.

Impostare i fori pilota esclusivamente con l'inserto per taglio dello stesso tipo. Tempo di consegna: 10 settimane lavorative

Quantità minima d'ordine: 3 pezzi

Lavorazione speciale specifica per cliente:

storno possibile al massimo fino a 3 giorni lavorativi dalla ricezione della conferma dell'ordine.

Restituzione esclusa.

Descrizione tecnica

Avanzamento f in acciaio < 750 N/mm ²	0,26 mm/gir.
Serie	HiPer-Drill
per dimensioni dell'elemento base	14,5 mm
Utilizzo foro	Foratura in pacchetti
Numero di sostituzioni/taglienti	1
Rivestimento	TiAlN
Ø Campo	14,5 - 14,99 mm
Angolo di affilatura	160 grado
Tipo	HB3040
Materiale da taglio	HM
Semi-standard	sì
Numero taglienti Z	2
Tipo di prodotto	Inserto da taglio per foratura

Dati utente

	Idoneità	V _c	Codice ISO
Acciaio < 500 N/mm ²	idoneo	140 m/min	P
Acciaio < 750 N/mm ²	idoneo	120 m/min	P
Acciaio < 900 N/mm ²	idoneo	100 m/min	P
GG(G)	limitatamente adatto	80 m/min	K
a umido max.	idoneo		
a umido min.	limitatamente adatta		
a secco	limitatamente adatta		