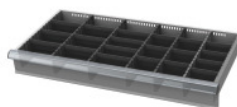


Garant GRIDLINE**Set di divisori fessurati e separatori lisci, 36×16G, Altezza frontalini cassette / Modello: 125/2****Dati di ordinazione**

Numero d'ordine	950242 125/2
GTIN	4062406676629
Classe articolo	91F

Descrizione**Esecuzione:**

Listelli fessurati laterali, divisori fessurati bilaterali e separatori lisci ad incastro in plastica. I divisori fessurati vengono fissati con clip nelle fessure del cassetto. I separatori ad incastro vengono inseriti nei divisori fessurati.

I set riempiono completamente un cassetto 36×16G.

Per:

Cassetti 36×16G.

Contenuto:

Set di listelli fessurati laterali n. art. 951560: 1× Dim. 125

Pannelli fessurati n. art. 951510: 5× Dim. 125

Separatori lisci a incastro n. art. 951751: 10× Dim. 125

Separatori lisci a incastro n. art. 951771: 10× Dim. 125

Descrizione tecnica

Per cassetti con larghezza utile in G	36
Per cassetti con profondità utile in G	16
Altezza	100 mm
Per altezza frontalini dei cassetti	125 mm
Superficie utile dei cassetti in G	36×16
Attributo del nome del prodotto	36×16G

Tipo di prodotto

Separatore liscio per cassette

Accessori

Listelli fessurati a intaglio, set da 2 pezzi profondità 16G Per altezza frontalino cassette 125 mm

951560 125

Separatore liscio ad incastro, larghezza 5G Per altezza frontalino cassette 125 mm

951751 125

Divisori fessurati bilateral profondità 16G Per altezza frontalino cassette 125 mm

951510 125

Separatore liscio ad incastro, larghezza 7G Per altezza frontalino cassette 125 mm

951771 125