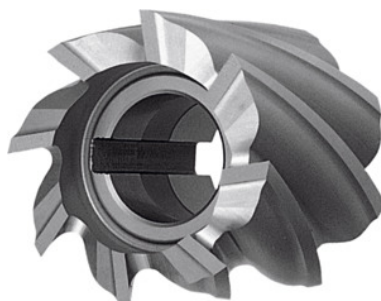


**Garant****Frese cilindriche frontali N, non rivestito, Ø × Larghezza js16: 50X25mm****Dati di ordinazione**

Numero d'ordine	181000 50X25
GTIN	4045197096265
Classe articolo	11U

**Descrizione****Esecuzione:**

Frese con taglienti affilati per taglio frontale.

**Uso:**

**Modello N** = dentatura normale, elica a 30°.

**Nota:**

Le Dim. 30×30, 35×35, 40×20, 50×25, 60×60 possono essere montate solo con cava di trascinamento longitudinale.

$f_z$  per  $a_e = 0,5 - 1 \times D$ .

**Descrizione tecnica**

Ø Foro H7	22 mm
Numero denti Z	8
Ø Tagliente $D_c$	50 mm
Avanzamento $f_z$ per contornatura in acciaio < 750 N/mm <sup>2</sup>	0,07 mm
Esecuzione del codolo	a manicotto
Altezza complessiva	25 mm

Rivestimento	non rivestito
Materiale da taglio	HSS Co 5
Norma	DIN 841
Modello	N
Tolleranza Ø nominale	js16
Attacco fresa cilindrica frontale	con tassello adattatore
Angolo dell'elica	30 grado
Direzione di avanzamento	orizzontale e obliquo
Passaggio interno per LR	no
Angolazione dello smusso angolare	90 grado
Colore collarino	senza
Tipo di prodotto	Fresa cilindrica

## Dati utente

	Idoneità	V <sub>c</sub>	Codice ISO
Acciaio < 500 N/mm <sup>2</sup>	idoneo	30 m/min	P
Acciaio < 750 N/mm <sup>2</sup>	idoneo	28 m/min	P
Acciaio < 900 N/mm <sup>2</sup>	adatto	25 m/min	P
INOX < 900 N/mm <sup>2</sup>	idoneo	20 m/min	M
INOX > 900 N/mm <sup>2</sup>	idoneo	18 m/min	M
CuZn	adatto	45 m/min	N
Uni	limitatamente adatto		
a umido max.	idoneo		