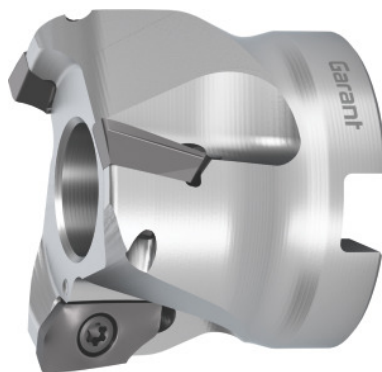


Garant
**Fresa per spallamenti per alluminio, a manicotto, Ø D / Numero taglienti Z:
63/5**


Dati di ordinazione

Numero d'ordine	211759 63/5
GTIN	4062406681838
Classe articolo	210

Descrizione

Esecuzione:

Sistema di fresatura ad alte prestazioni per velocità di taglio elevate. Alloggiamento dell'inserto di altissima precisione. Massima resistenza alla torsione grazie a una migliore protezione contro la forza centrifuga

Attenzione:

Prima di inserire l'inserto n. art. 211777 ALU (r = 6,0 mm), è necessario modificare le sedi degli inserti del supporto.

Nota:

La **coppia consigliata** per il fissaggio delle viti di serraggio n. art. 219878 4 e 219878 5 è di **3,2 Nm**.

Sostituzione del materiale: PowerCard

Lunghezza complessiva $L_{\text{compl.}}$: 40 mm

Foro di attacco Ø: 22 mm

Fresatura a interpolazione Ø $D_{\text{min.}}$: 116 mm

Fresatura a interpolazione Ø $D_{\text{max.}}$: 124 mm

Fresatura a interpolazione a_p : 8 mm

Angolo rampa $\alpha_{\text{max.}}$: 1,7 grado

Descrizione tecnica

Fresatura a interpolazione $\varnothing D_{\max}$.	124 mm
Numero taglienti Z	5
Fresatura a interpolazione $\varnothing D_{\min}$.	116 mm
Angolo rampa α_{\max} .	1,7 grado
Set di viti per inserti	219878 5 (15IP)
\varnothing Tagliente D_c	63 mm
Inserto adatto	ZDHT 1505
Lunghezza complessiva L_{compl} .	40 mm
\varnothing Foro di attacco	22 mm
Lunghezza rampa L per α_{\max} .	50,56 mm
Fresatura a interpolazione a_p	8 mm
$\varnothing D_3$	53 mm
Esecuzione del codolo	a manicotto
Angolo di regolazione κ	90 grado
Utilizzo fresa	Fresatura circolare
Utilizzo fresa	Ramping
Utilizzo fresa	Plunging
Passaggio interno per LR	sì
Sostituzione del materiale	PowerCard
Tipo di prodotto	Frese per spallamenti