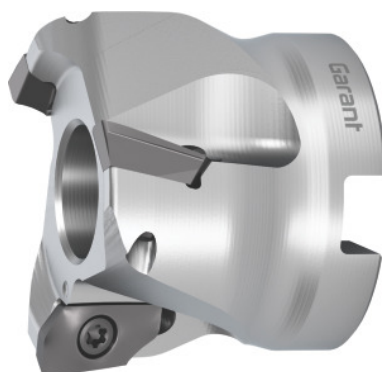


Garant**Fresa per spallamenti per alluminio, a manicotto, Ø D / Numero taglienti Z:
63/4**

Dati di ordinazione

| | |
|-----------------|---------------|
| Numero d'ordine | 211759 63/4 |
| GTIN | 4062406681807 |
| Classe articolo | 210 |

Descrizione

Esecuzione:

Sistema di fresatura ad alte prestazioni per velocità di taglio elevate. Alloggiamento dell'inserto di altissima precisione. Massima resistenza alla torsione grazie a una migliore protezione contro la forza centrifuga

Attenzione:

Prima di inserire l'inserto n. art. 211777 ALU (r = 6,0 mm), è necessario modificare le sedi degli inserti del supporto.

Nota:

La **coppia consigliata** per il fissaggio delle viti di serraggio n. art. 219878 4 e 219878 5 è di **3,2 Nm**.

Sostituzione del materiale: PowerCard

Lunghezza complessiva $L_{\text{compl.}}$: 40 mm

Foro di attacco Ø: 22 mm

Fresatura a interpolazione Ø $D_{\text{min.}}$: 116 mm

Fresatura a interpolazione Ø $D_{\text{max.}}$: 124 mm

Fresatura a interpolazione a_p : 8 mm

Angolo rampa $\alpha_{\text{max.}}$: 1,7 grado

Descrizione tecnica

| | |
|---|-----------------------|
| Fresatura a interpolazione $\varnothing D_{\max}$. | 124 mm |
| \varnothing Tagliente D_c | 63 mm |
| Angolo rampa α_{\max} . | 1,7 grado |
| Inserto adatto | ZDHT 1505 |
| \varnothing Foro di attacco | 22 mm |
| Lunghezza rampa L per α_{\max} . | 50,56 mm |
| Numero taglienti Z | 4 |
| Fresatura a interpolazione a_p | 8 mm |
| Lunghezza complessiva L_{compl} . | 40 mm |
| Set di viti per inserti | 219878 5 (15IP) |
| Fresatura a interpolazione $\varnothing D_{\min}$. | 116 mm |
| $\varnothing D_3$ | 53 mm |
| Esecuzione del codolo | a manicotto |
| Angolo di regolazione κ | 90 grado |
| Utilizzo fresa | Fresatura circolare |
| Utilizzo fresa | Ramping |
| Utilizzo fresa | Plunging |
| Passaggio interno per LR | sì |
| Sostituzione del materiale | PowerCard |
| Tipo di prodotto | Frese per spallamenti |