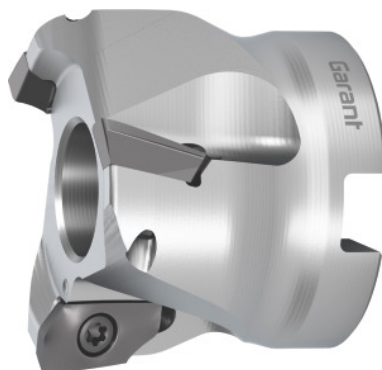


Garant**Fresa per spallamenti per alluminio, a manicotto, Ø D / Numero taglienti Z:
40/3**

Dati di ordinazione

Numero d'ordine	211759 40/3
GTIN	4062406681777
Classe articolo	210

Descrizione

Esecuzione:

Sistema di fresatura ad alte prestazioni per velocità di taglio elevate. Alloggiamento dell'inserto di altissima precisione. Massima resistenza alla torsione grazie a una migliore protezione contro la forza centrifuga

Attenzione:

Prima di inserire l'inserto n. art. 211777 ALU (r = 6,0 mm), è necessario modificare le sedi degli inserti del supporto.

Nota:

La **coppia consigliata** per il fissaggio delle viti di serraggio n. art. 219878 4 e 219878 5 è di **3,2 Nm**.

Sostituzione del materiale: PowerCard

Lunghezza complessiva $L_{\text{compl.}}$: 40 mm

Foro di attacco Ø: 16 mm

Fresatura a interpolazione Ø $D_{\text{min.}}$: 70 mm

Fresatura a interpolazione Ø $D_{\text{max.}}$: 78 mm

Fresatura a interpolazione a_p : 9 mm

Angolo rampa $\alpha_{\text{max.}}$: 3,12 grado

Descrizione tecnica

Fresatura a interpolazione $\varnothing D_{\max.}$	78 mm
Fresatura a interpolazione $\varnothing D_{\min.}$	70 mm
\varnothing Tagliente D_c	40 mm
Fresatura a interpolazione a_p	9 mm
Numero taglienti Z	3
Lunghezza complessiva $L_{\text{compl.}}$	40 mm
Inserto adatto	ZDHT 1505
Lunghezza rampa L per $\alpha_{\max.}$	27,56 mm
Angolo rampa $\alpha_{\max.}$	3,12 grado
Set di viti per inserti	219878 4 (15IP)
\varnothing Foro di attacco	16 mm
$\varnothing D_3$	30 mm
Esecuzione del codolo	a manicotto
Angolo di regolazione κ	90 grado
Utilizzo fresa	Fresatura circolare
Utilizzo fresa	Ramping
Utilizzo fresa	Plunging
Passaggio interno per LR	sì
Sostituzione del materiale	PowerCard
Tipo di prodotto	Frese per spallamenti