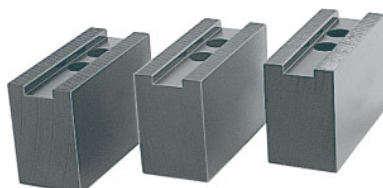


**Set di 3 morsetti teneri, Per tipo mandrino: 160****Dati di ordinazione**

Numero d'ordine	313405 160
GTIN	4062406699161
Classe articolo	32R

Descrizione**Esecuzione:**

Ganasce con dentatura a punta da 1/16 pollice x90°

Scanalatura e dentatura fresate di precisione, **esecuzione non brunita.**

Materiale:

Prodotto di qualità in 16MnCr5.

Per:

Mandrini autocentranti Schunk, Röhme e altre marche.

Accessori speciali:

Tasselli n. art. 313505 – 313605.

Nota:

- **Per l'adattamento al mandrino autocentrante, si prega di controllare tipo di dentatura, larghezza scanalatura (D) e distanza dei fori (a, b).**
- **Morsetti in alluminio, su richiesta.**

Descrizione tecnica

Lunghezza L	67 mm
Larghezza cava D	17 mm
Per tipo mandrino	160 mm
Per filettatura DIN 912	M12
Larghezza B	36 mm

Distanza fori a	12 mm
Altezza H	53 mm
Distanza fori b	19 mm
Tipo di prodotto	Ganasce per mandrini autocentranti a forte serraggio