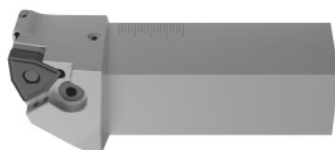


**Garant**

**Portainseri con bloccaggio tipo P GARANT Master eco corto, sinistro, Dim. codolo / Misura inserto: 25/06mm**

**Dati di ordinazione**

Numero d'ordine	251911 25/06
GTIN	4062406734169
Classe articolo	21U

**Descrizione****Esecuzione:**

Raffreddamento altamente efficiente direttamente sul tagliente e lubrorefrigerazione aggiuntiva.

**Nota:**

Passaggio del lubrorefrigerante tramite il foro longitudinale sul lato inferiore del codolo in combinazione con l'attacco GARANT Master eco n. art. 319006 – 319136 o n. art. 317900 con lunghezza codolo < 125 mm. Possibilità di collegamento opzionale tramite raccordo per tubo flessibile (G 1/8 pollice) n. art. 269207 e 269208.

**Descrizione tecnica**

Sottoplacchetta	259031 47
Codice ISO portautensile	PWLNR/L 2525H06
Leva	259015 16
Serie	Master Eco
Lunghezza della testina L <sub>1</sub>	30 mm
Misura inserto	6 mm
Dimensione codolo	25 mm
Ampiezza funzionale L <sub>4</sub>	32 mm
Vite per leva	259018 16

Spina elastica	259046 5
Inserto adatto	WN.. 0604..
Lunghezza complessiva L	100 mm
Norma	DIN ISO 5610
Tipo di impiego	sinistro
Passaggio interno per LR	sì
Angolo di regolazione $\kappa$	95 grado
Applicazione	Tornitura in piano (sfacciatura)
Applicazione	Tornitura cilindrica esterna
Tipo di prodotto	Testina portainserito con bloccaggio a staffa