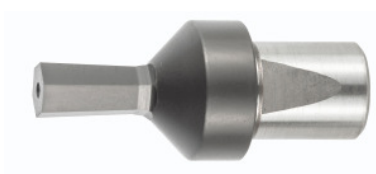


Garant**Broccia profilo esagonale, misure metriche Ø d = 12 mm, WC/C, Esagono: 10mm****Dati di ordinazione**

| | |
|-----------------|---------------|
| Numero d'ordine | 293044 10 |
| GTIN | 4062406785116 |
| Classe articolo | 29L |

Descrizione**Esecuzione:**

Con rivestimento ad alte prestazioni (carburo di tungsteno/carbonio). Geometria ottimizzata del tagliente (forma a gola cava) per profili su acciai inossidabili.

Uso:

Per realizzare profili **in un'unica operazione**.

Per:

Portautensili per broccia n. art. 293020 – 293026; 293070 – 293076; 293030; 293033.

Nota:

- **Misure e profili speciali su richiesta.**
- **I valori indicativi dettagliati sono disponibili nell'applicazione ToolScout.**

Descrizione tecnica

| | |
|---|--------------------|
| Apertura | 10 mm |
| Materiale da taglio | HSS |
| L | 21 mm |
| Ø Preforatura | 0,18 mm |
| Tolleranza | da +0,1 a +0,12 mm |
| Avanzamento f in INOX < 900 N/mm ² | 0,06 mm |
| Profilo | Esagono |

| | |
|------------------|---|
| L ₁ | 25 mm |
| Ø d | 12 mm |
| Rivestimento | WC/C |
| Tipo di prodotto | Utensili stozzatori di cave e brocciatori di profili |

Dati utente

| | Idoneità | V _c | Codice ISO |
|------------------------------|----------------------|----------------|------------|
| INOX < 900 N/mm ² | idoneo | 30 m/min | M |
| INOX > 900 N/mm ² | limitatamente adatto | | |
| a umido max. | idoneo | | |
| a umido min. | limitatamente adatto | | |