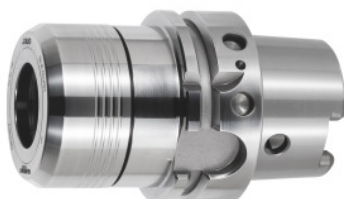




Mandrino a pinza ER di precisione HDC, HSK-A 63 A = 70, per pinze ER: 32



Dati di ordinazione

Numero d'ordine	305912 32
GTIN	2050002068766
Classe articolo	33F

Descrizione

Esecuzione:

- Coni interni ed esterni rettificati con foro Balluffchip / RFID.
- Precisione di rotazione coassiale e di ripetibilità 3 µm con 3×D massimo 50 mm, con pinza di serraggio di precisione HP.
- HDC = Heavy Duty Chuck, un attacco specificamente progettato per l'asportazione truciolo pesante. Il corpo rinforzato del mandrino assicura una maggiore stabilità e un'elevata rigidità radiale. La ghiera di serraggio su cuscinetti a sfera, con filettatura fine trapezoidale per coppie e forze di serraggio ottimali, riduce le vibrazioni.
- Forze di tenuta molto elevate grazie alla perfetta stabilità della pinza di serraggio nel mandrino e alla ghiera di serraggio rivestita.
- Riduzione delle vibrazioni grazie all'elemento pinza di serraggio e alle dimensioni del mandrino.

Vantaggi:

L'alloggiamento ottimale brevettato della pinza di serraggio, le guide doppie, la filettatura fine trapezoidale e la ghiera di serraggio con rivestimento scorrevole si uniscono durante il serraggio per formare un tutt'uno stabile, garantendo così massima resistenza e precisione.

Uso:

HDC particolarmente adatto per operazioni di sgrossatura (tra cui fresatura TPC) e finitura o la lavorazione di materiali altamente resistenti o tenaci.

Per il serraggio di alta precisione di utensili con codolo cilindrico.

Fornitura:

Inclusa ghiera di serraggio su cuscinetti a sfera.

Accessori speciali:

Raccordo per lubrorefrigerante n. art. 309880, chiave a bussola n. art. 309890, pinze ER di precisione per HP n. art. 309368 – 309381 e per maschi a filettare n. art. 309402 – 309419 (non Horex), ghiera di serraggio ER CP n. art. 309655; 309665, ghiera di serraggio ER HDC n. art. 309657, anelli di tenuta HP n. art. 309666 – 309668, chiave a rulli CP n. art. 309754; 309756, chiave a rulli HDC n. art. 309745 / 309756.

Nota:

- **Non compatibile con ghiera di serraggio Centro P.**
- **Serra solo Ø nominale fino a Ø codolo, tolleranza h10.**
- **Da utilizzare con le pinze di serraggio Fahrion.**

Strategia di truciolatura: HSC

Forma: A

Precisione di concentricità radiale della pinza ER con mandrino a pinza HDC: $\leq 6 \mu\text{m}$

Precisione di concentricità radiale della pinza HP con mandrino a pinza HDC: $\leq 3 \mu\text{m}$

Campo di serraggio: 2 - 20 mm

Sporgenza totale Dim. A: 70 mm

Ø Esterno D: 53 mm

Descrizione tecnica

Campo di serraggio	2 - 20 mm
Ø Esterno D	53 mm
Forma	A
Per pinze di serraggio ER	36
Sporgenza totale Dim. A	70 mm
Precisione di concentricità radiale della pinza ER con mandrino a pinza HDC	$\leq 6 \mu\text{m}$
Precisione di concentricità radiale della pinza HP con mandrino a pinza HDC	$\leq 3 \mu\text{m}$
Ø Attacco D ₁	2-20 mm
Adattatore	HSK-A 63 A = 70
Norma attacco	DIN 69893
Norma attacco	ISO 12164-1
Qualità equilibratura G con numero di giri	G 2,5 con 25000 min ⁻¹
Precisione di rotazione concentrica pinza elastica ER con mandrino a pinza CP	$\leq 6 \mu\text{m}$
Precisione di rotazione concentrica pinza elastica HP con mandrino a pinza CP	$\leq 3 \mu\text{m}$

Strategia di truciatura	HSC
Tipo di prodotto	Mandrini a pinza

Accessori

Ghiera di serraggio ER CENTRO P HDC Modello HDC per ER 32HDC	309657 32HDC
--	--------------