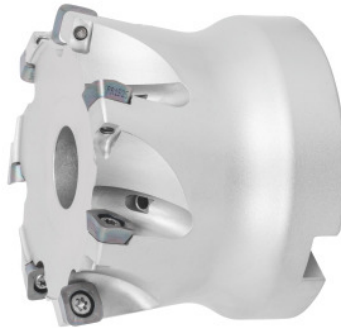




Fresa ad alto avanzamento MFH Harrier, a manicotto, Ø D / Numero taglienti Z: 80/7mm



Dati di ordinazione

Numero d'ordine	222065 80/7
GTIN	4960664707683
Classe articolo	250

Descrizione

Descrizione:

La fresa ad alto avanzamento MFH Harrier consente tempi di lavorazione brevi grazie agli elevati valori di avanzamento con grandi profondità di taglio. La combinazione tra taglienti convessi e angolo di registrazione riduce la forza di taglio e la tendenza a vibrare.

Uso:

Per aumentare la produttività nella fresatura a spianare, nella fresatura di scanalature e nella fresatura di tasche. Il problema delle grandi sporgenze nella fresatura a tuffo è eliminato grazie alla bassa forza di taglio.

Descrizione tecnica

Vite inserto	229718 (15IP; 3,5 Nm)
Tipo inserti	10
Lunghezza complessiva L_{compl}	63 mm
Ø Tagliente D_c	80 mm
Profondità di taglio massima $a_{p\ max}$	1,5 mm

Ø Foro di attacco	27 mm
Profondità di taglio massima $a_{p\ max}$ con geometria LD	3,5 mm
Inserto adatto	SOMT..
Ø D_3	63 mm
Numero taglienti Z	7
Passaggio interno per LR	sì
Fresatura a interpolazione Ø D_{min} .	143 mm
Fresatura a interpolazione Ø D_{max} .	158 mm
Lunghezza rampa L per α_{max} .	62,4 mm
Angolo rampa α_{max} .	0,33 grado
Angolo di regolazione κ	10 grado
Fz Helix	0,7
Esecuzione del codolo	a manicotto
Utilizzo fresa	Fresatura circolare
Utilizzo fresa	Ramping
Utilizzo fresa	Plunging
Strategia di truciolatura	HPC
Tipo di prodotto	Fresa a copiare (RD..10)

Accessori

Vite di serraggio	229718
-------------------	--------