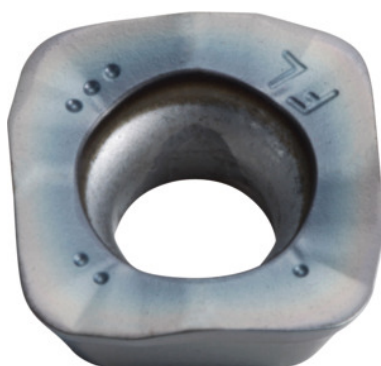



SOMT.....ER-FL, PR1535, Modello: 14

Dati di ordinazione

Numero d'ordine	222088 14
GTIN	4960664708222
Classe articolo	25A

Descrizione
Esecuzione:

Inserto a 4 taglienti con taglienti convessi per una forza di taglio bassa.

Uso:

La **geometria FL** (orientata alla superficie) è la prima scelta per la sgrossatura su macchine con bassa potenza.

Non usare per fresatura Helix, fresatura a tuffo e contornatura di pareti ripide.

Nota:

Valori indicativi per $a_e = 0,3 \times D$.

Descrizione tecnica

Avanzamento f_z per dente	0,5 – 1,8 mm
Modello	INOX
Raggio programmato con $a_{p\max}$	3 mm
Raggio di curvatura	1,4 mm
Spessore inserto E	5,56 mm
Tipo inserti	14

Codice ISO Inserto	SOMT140520ER-FL
Tipo	PR1535
Materiale da taglio	HM
Numero di sostituzioni/taglienti	4
Tipo di prodotto	Inserti per fresatura

Dati utente

	Idoneità	V _c	Codice ISO
INOX < 900 N/mm ²	idoneo	160 m/min	M
INOX > 900 N/mm ²	idoneo	120 m/min	M
Ti > 850 N/mm ²	idonea	40 m/min	S
a umido max.	limitatamente adatto		
a secco	idoneo		
Aria	idoneo		