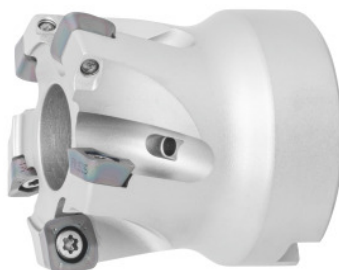




Fresa ad alto avanzamento MFH Harrier, a manicotto, Ø D / Numero taglienti Z: 50/5mm



Dati di ordinazione

Numero d'ordine	222065 50/5
GTIN	4960664707638
Classe articolo	250

Descrizione

Descrizione:

La fresa ad alto avanzamento MFH Harrier consente tempi di lavorazione brevi grazie agli elevati valori di avanzamento con grandi profondità di taglio. La combinazione tra taglienti convessi e angolo di registrazione riduce la forza di taglio e la tendenza a vibrare.

Uso:

Per aumentare la produttività nella fresatura a spianare, nella fresatura di scanalature e nella fresatura di tasche. Il problema delle grandi sporgenze nella fresatura a tuffo è eliminato grazie alla bassa forza di taglio.

Descrizione tecnica

Ø Tagliente D_c	50 mm
Profondità di taglio massima $a_{p \max}$ con geometria LD	3,5 mm
Vite inserto	229718 (15IP; 3,5 Nm)
Lunghezza complessiva L_{compl}	50 mm
Profondità di taglio massima $a_{p \max}$	1,5 mm
Inserto adatto	SOMT..

Ø D ₃	33 mm
Ø Foro di attacco	22 mm
Tipo inserti	10
Numero taglienti Z	5
Passaggio interno per LR	sì
Fresatura a interpolazione Ø D _{min.}	83 mm
Fresatura a interpolazione Ø D _{max.}	98 mm
Lunghezza rampa L per α _{max.}	32,4 mm
Angolo rampa α _{max.}	0,64 grado
Angolo di regolazione κ	10 grado
Fz Helix	0,7
Esecuzione del codolo	a manicotto
Utilizzo fresa	Fresatura circolare
Utilizzo fresa	Ramping
Utilizzo fresa	Plunging
Strategia di truciolatura	HPC
Tipo di prodotto	Fresa a copiare (RD..10)

Accessori

Vite di serraggio	229718
-------------------	--------