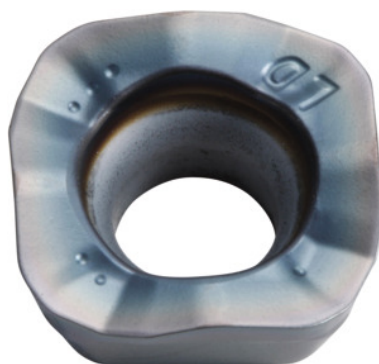



**SOMT....20ER-LD, PR1510, Modello: 10**

**Dati di ordinazione**

Numero d'ordine	222082 10
GTIN	4960664708093
Classe articolo	25A

**Descrizione**
**Esecuzione:**

Inserto a 4 taglienti con taglienti convessi per una forza di taglio bassa.

**Uso:**

La **geometria LD** è adatta anche per le grandi profondità di taglio ( $a_{p,max.} = 5 \text{ mm}$ ) in caso di avanzamento moderato. <br>Non usare per fresatura Helix, fresatura a tuffo e contornatura di pareti ripide.

**Nota:**

Valori indicativi per  $a_e = 0,3 \times D$ .

**Descrizione tecnica**

Avanzamento $f_z$ per dente	0,06 – 2 mm
Modello	GG
Raggio programmato con $a_{p,max}$	3,5 mm
Raggio di curvatura	2 mm
Spessore inserto E	4,76 mm
Tipo inserti	10

Codice ISO Inserto	SOMT100420ER-LD
Tipo	PR1510
Materiale da taglio	HM
Numero di sostituzioni/taglienti	4
Tipo di prodotto	Inserti per fresatura

### Dati utente

	Idoneità	$V_c$	Codice ISO
GG(G)	idoneo	180 m/min	K
a umido max.	limitatamente adatto		
a secco	idoneo		
Aria	idoneo		