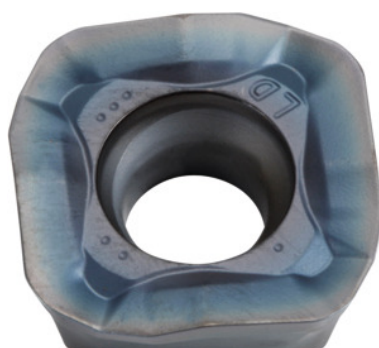



**SOMT....20ER-LD, PR1510, Modello: 14**

**Dati di ordinazione**

|                 |               |
|-----------------|---------------|
| Numero d'ordine | 222082 14     |
| GTIN            | 4960664708123 |
| Classe articolo | 25A           |

**Descrizione**
**Esecuzione:**

Inserto a 4 taglienti con taglienti convessi per una forza di taglio bassa.

**Uso:**

La **geometria LD** è adatta anche per le grandi profondità di taglio ( $a_{p,max.} = 5 \text{ mm}$ ) in caso di avanzamento moderato. Non usare per fresatura Helix, fresatura a tuffo e contornatura di pareti ripide.

**Nota:**

Valori indicativi per  $a_e = 0,3 \times D$ .

**Descrizione tecnica**

|                                    |             |
|------------------------------------|-------------|
| Avanzamento $f_z$ per dente        | 0,06 – 2 mm |
| Modello                            | GG          |
| Raggio programmato con $a_{p,max}$ | 5 mm        |
| Raggio di curvatura                | 2 mm        |
| Spessore inserto E                 | 5,56 mm     |
| Tipo inserti                       | 14          |

|                                  |                       |
|----------------------------------|-----------------------|
| Codice ISO Inserto               | SOMT100420ER-LD       |
| Tipo                             | PR1510                |
| Materiale da taglio              | HM                    |
| Numero di sostituzioni/taglienti | 4                     |
| Tipo di prodotto                 | Inserti per fresatura |

### Dati utente

|              | Idoneità             | $V_c$     | Codice ISO |
|--------------|----------------------|-----------|------------|
| GG(G)        | idoneo               | 180 m/min | K          |
| a umido max. | limitatamente adatto |           |            |
| a secco      | idoneo               |           |            |
| Aria         | idoneo               |           |            |