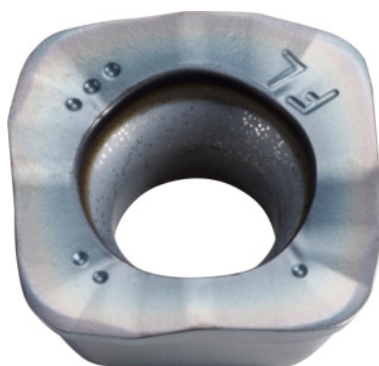



SOMT.....ER-FL, PR1525, Modello: 10

Dati di ordinazione

Numero d'ordine	222086 10
GTIN	4960664708130
Classe articolo	25A

Descrizione
Esecuzione:

Inserto a 4 taglienti con taglienti convessi per una forza di taglio bassa.

Uso:

La **geometria FL** (orientata alla superficie) è la prima scelta per la sgrossatura su macchine con bassa potenza.

Non usare per fresatura Helix, fresatura a tuffo e contornatura di pareti ripide

Nota:

Valori indicativi per $a_e = 0,3 \times D$.

Descrizione tecnica

Avanzamento f_z per dente	0,2 – 1,2 mm
Modello	ST1400
Raggio programmato con $a_{p\max}$	3 mm
Raggio di curvatura	2 mm
Spessore inserto E	4,76 mm
Tipo inserti	10

Codice ISO Inserto	SOMT140520ER-FL
Tipo	PR1525
Materiale da taglio	HM
Numero di sostituzioni/taglienti	4
Tipo di prodotto	Inserti per fresatura

Dati utente

	Idoneità	V _c	Codice ISO
Acciaio < 500 N/mm ²	idoneo	200 m/min	P
Acciaio < 750 N/mm ²	idoneo	180 m/min	P
Acciaio < 900 N/mm ²	idoneo	160 m/min	P
Acciaio < 1100 N/mm ²	idoneo	140 m/min	P
Acciaio < 1400 N/mm ²	idoneo	100 m/min	P
a umido max.	limitatamente adatto		
a secco	idoneo		
Aria	idoneo		