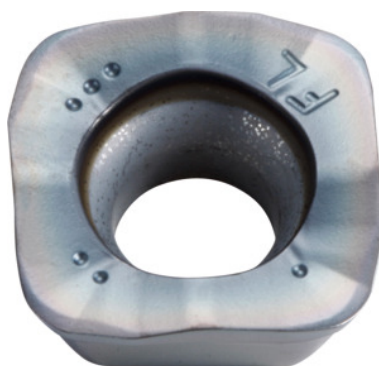



**SOMT.....ER-FL, PR1525, Modello: 14**

**Dati di ordinazione**

Numero d'ordine	222086 14
GTIN	4960664708161
Classe articolo	25A

**Descrizione**
**Esecuzione:**

Inserto a 4 taglienti con taglienti convessi per una forza di taglio bassa.

**Uso:**

La **geometria FL** (orientata alla superficie) è la prima scelta per la sgrossatura su macchine con bassa potenza.

Non usare per fresatura Helix, fresatura a tuffo e contornatura di pareti ripide

**Nota:**

Valori indicativi per  $a_e = 0,3 \times D$ .

**Descrizione tecnica**

Avanzamento $f_z$ per dente	0,2 – 1,2 mm
Modello	ST1400
Raggio programmato con $a_{p\max}$	3 mm
Raggio di curvatura	1,4 mm
Spessore inserto E	5,56 mm
Tipo inserti	14

Codice ISO Inserto	SOMT140520ER-FL
Tipo	PR1525
Materiale da taglio	HM
Numero di sostituzioni/taglienti	4
Tipo di prodotto	Inserti per fresatura

### Dati utente

	Idoneità	$V_c$	Codice ISO
Acciaio < 500 N/mm <sup>2</sup>	idoneo	200 m/min	P
Acciaio < 750 N/mm <sup>2</sup>	idoneo	180 m/min	P
Acciaio < 900 N/mm <sup>2</sup>	idoneo	160 m/min	P
Acciaio < 1100 N/mm <sup>2</sup>	idoneo	140 m/min	P
Acciaio < 1400 N/mm <sup>2</sup>	idoneo	100 m/min	P
a umido max.	limitatamente adatto		
a secco	idoneo		
Aria	idoneo		