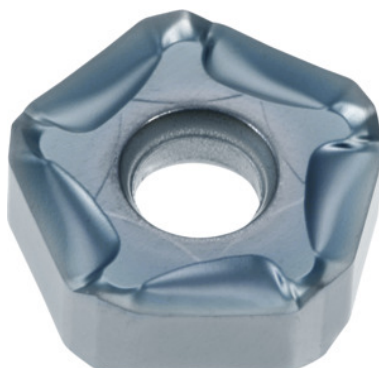


**PNMU 1205 ANER-SM, PR1525, Modello: ST1400****Dati di ordinazione**

| | |
|-----------------|---------------|
| Numero d'ordine | 222806 ST1400 |
| GTIN | 4960664671212 |
| Classe articolo | 25A |

Descrizione**Nota:**Valori indicativi per $a_e = 0,3 \times D$.Avanzamento f_z per dente: 0,07 – 0,27 mm**Descrizione tecnica**

| | |
|----------------------------------|-----------------------|
| Modello | ST1400 |
| Avanzamento f_z per dente | 0,07 – 0,27 mm |
| Numero di sostituzioni/taglienti | 10 |
| Codice ISO Inserto | PNMU 1205 ANER-SM |
| Tipo | PR1525 |
| Materiale da taglio | HM |
| Tipo di prodotto | Inserti per fresatura |

Dati utente

| | Idoneità | V_c | Codice ISO |
|----------------------------------|----------------------|----------------------|-------------------|
| Acciaio < 500 N/mm ² | idoneo | 200 m/min | P |
| Acciaio < 750 N/mm ² | idoneo | 180 m/min | P |
| Acciaio < 900 N/mm ² | idoneo | 180 m/min | P |
| Acciaio < 1100 N/mm ² | idoneo | 140 m/min | P |
| Acciaio < 1400 N/mm ² | idoneo | 140 m/min | P |
| INOX < 900 N/mm ² | idoneo | 150 m/min | M |
| INOX > 900 N/mm ² | idoneo | 140 m/min | M |
| Uni | idoneo | | |
| a umido max. | limitatamente adatto | | |
| a umido min. | limitatamente adatto | | |
| a secco | idoneo | | |
| Aria | idoneo | | |