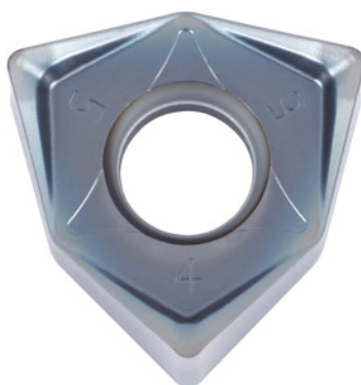


**WNEU 080608 EN-GL, PR1510, Modello: GG****Dati di ordinazione**

Numero d'ordine	225627 GG
GTIN	4960664648870
Classe articolo	25A

Descrizione**Esecuzione:**

Inserti con rivestimento MEGACOAT con **6 taglienti** – tramite esecuzione bilaterale. Grazie all'ampio angolo di spoglia superiore assiale di massimo 13° si riduce notevolmente la forza di taglio.

Esecuzione rettificata per qualità delle superfici notevolmente migliori.

Uso:

La **geometria GL**, grazie all'esecuzione rettificata e al tagliente piano, è adatta alle buone superfici.

Nota:

Valori indicativi per $a_e = 0,3 \times D$.

Avanzamento f_z per dente: 0,06 – 0,2 mm

Codice ISO Inserto: WNEU 080608 EN-GL

Raggio di curvatura: 0,8 mm

Descrizione tecnica

Modello	GG
Codice ISO Inserto	WNEU 080608 EN-GL

Raggio di curvatura	0,8 mm
Numero di sostituzioni/taglienti	6
Tipo	PR1510
Materiale da taglio	HM
Avanzamento f_z per dente	0,06 – 0,2 mm
Tipo di prodotto	Inseri per fresatura

Dati utente

	Idoneità	V_c	Codice ISO
Ti > 850 N/mm ²	limitatamente adatto	50 m/min	S
GG(G)	idoneo	180 m/min	K
a umido max.	limitatamente adatto		
a umido min.	limitatamente adatto		
a secco	idoneo		
Aria	idoneo		