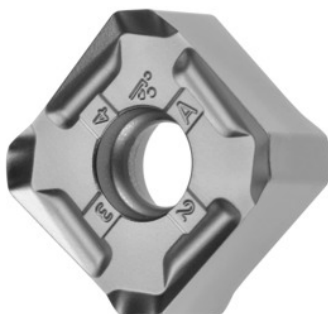


**Garant**
**SNEU 14T7 ANER, HU7810, Modello: ALU**


## Dati di ordinazione

Numero d'ordine	213444 ALU
GTIN	4045197662897
Classe articolo	21A

## Descrizione

### Esecuzione:

Bilaterale con 2x4 taglienti.

### Raccomandazioni:

**Selezionare superfici di altissima qualità (tolleranze inserto E) e combinare con l'inserto/gli inserti di finitura frontale.**

### Nota:

Valori indicativi per  $a_e = 0,5 \dots 1 \times D / a_{p,max}$

profondità di taglio massima  $a_{p,max}$ : 6 mm

Avanzamento  $f_z$  per dente: 0,23 mm

## Descrizione tecnica

Avanzamento $f_z$ per dente	0,23 mm
Modello	ALL.
Codice ISO Inserto	SNEU 14T7 ANER
Tipo	HU7810
Materiale da taglio	HM

Profondità di taglio massima $a_{p\ max}$	6 mm
Numero di sostituzioni/taglienti	8
Tipo di prodotto	Inseri per fresatura

## Dati utente

	Idoneità	$V_c$	Codice ISO
Alluminio, plastiche	idoneo	750 m/min	N
Alluminio (a truciolo corto)	idoneo	750 m/min	N
Alluminio > 10% Si	idoneo	500 m/min	N
a umido max.	limitatamente adatto		
a secco	idoneo		