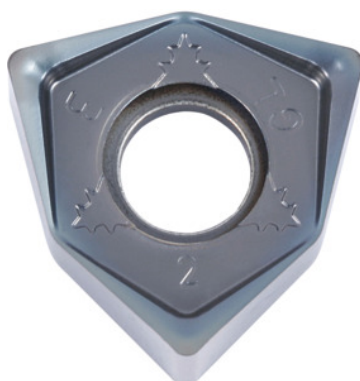



WNEU 080608 EN-GL, PR1525, Modello: UNI

Dati di ordinazione

Numero d'ordine	225630 UNI
GTIN	4960664648979
Classe articolo	25A

Descrizione
Esecuzione:

Inseri con rivestimento MEGACOAT con **6 taglienti** – tramite esecuzione bilaterale. Grazie all'ampio angolo di spoglia superiore assiale di massimo 13° si riduce notevolmente la forza di taglio.

Esecuzione rettificata per qualità delle superfici notevolmente migliori.

Uso:

La **geometria GL**, grazie all'esecuzione rettificata e al tagliente piano, è adatta alle buone superfici.

Nota:

Valori indicativi per $a_e = 0,3 \times D$.

Avanzamento f_z per dente: 0,06 – 0,15 mm

Codice ISO Inserto: WNEU 080608 EN-GL

Raggio di curvatura: 0,8 mm

Descrizione tecnica

Modello	UNI
Codice ISO Inserto	WNEU 080608 EN-GL

Raggio di curvatura	0,8 mm
Numero di sostituzioni/taglienti	6
Tipo	PR1525
Materiale da taglio	HM
Avanzamento f_z per dente	0,06 – 0,15 mm
Tipo di prodotto	Inseriti per fresatura

Dati utente

	Idoneità	V_c	Codice ISO
Acciaio < 500 N/mm ²	idoneo	200 m/min	P
Acciaio < 750 N/mm ²	idoneo	180 m/min	P
Acciaio < 900 N/mm ²	idoneo	160 m/min	P
Acciaio < 1100 N/mm ²	idoneo	140 m/min	P
Acciaio < 1400 N/mm ²	idoneo	140 m/min	P
INOX < 900 N/mm ²	limitatamente adatto	160 m/min	M
INOX > 900 N/mm ²	limitatamente adatto	150 m/min	M
Uni	idoneo		
a umido max.	limitatamente adatto		
a umido min.	limitatamente adatto		
a secco	idoneo		
Aria	idoneo		