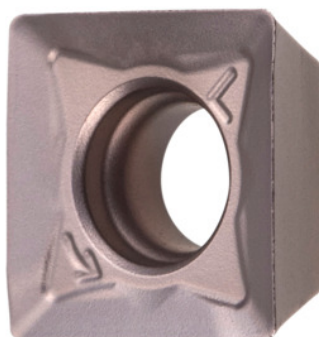


Garant**SOMT 083604 PDER, HB7520, Modello: ST900****Dati di ordinazione**

Numero d'ordine	214918 ST900
GTIN	4045197674708
Classe articolo	21A

Descrizione**Esecuzione:**

Lo spessore inserti maggiorato consente una geometria del rompitruciolo particolare per un taglio positivo e una ridotta sensibilità alla rottura.

Nota:

Valori indicativi per $a_e = 0,3 \times D$.

Raggio di curvatura: 0,4 mm

Avanzamento f_z per dente: 0,15 mm

Descrizione tecnica

Avanzamento f_z per dente	0,15 mm
Modello	ST900
Raggio di curvatura	0,4 mm
Codice ISO Inserto	SOMT 083604 PDER
Tipo	HB7520
Materiale da taglio	HM

Numero di sostituzioni/taglienti	4
Tipo di prodotto	Inserti per fresatura

Dati utente

	Idoneità	V_c	Codice ISO
Acciaio < 500 N/mm ²	idoneo	320 m/min	P
Acciaio < 750 N/mm ²	idoneo	250 m/min	P
Acciaio < 900 N/mm ²	idoneo	210 m/min	P
a umido max.	limitatamente adatto		
a secco	idoneo		