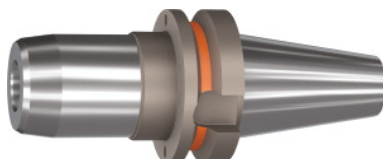


**Garant**

**Mandrino a espansione idraulica BASIC sottile, Forma AD, BT 30 corto, Ø di serraggio D1: 20mm**



## Dati di ordinazione

Numero d'ordine	303820 20
GTIN	4067263239710
Classe articolo	31A

## Descrizione

### Esecuzione:

- **Concentricità  $\leq 3 \mu\text{m}$ .**
- **Foro Balluffchip.**
- **Possibilità di regolazione assiale della lunghezza, corsa di regolazione 10 mm.**
- **Flessibile grazie all'impiego di bussole di riduzione.**
- **Pressione del lubrorefrigerante fino a 80 bar.**

### Uso:

Per la foratura, alesatura e fresatura di finitura.

### Accessori speciali:

Codoli (AB) n. art. 308760 – 308806, bussole di riduzione n. art. 302135 – 302187.

## Descrizione tecnica

Ø Esterno D	44,5 mm
Sporgenza totale Dim. A	90 mm
Ø di serraggio D <sub>1</sub>	20 mm
Ø D <sub>2</sub>	42 mm
a	1 mm
Adattatore	BT 30 corto
Norma	DIN 6359

## Scheda tecnica

Norma attacco	ISO 7388-2
Norma attacco	ISO 7388-2
Forma	AD
Passaggio interno per LR	sì, con max. 80 bar
Qualità equilibratura G con numero di giri	G 2,5 con 25000 min <sup>-1</sup>
Precisione della concentricità radiale	≤ 3 µm
Strategia di truciolatura	HSC
Esecuzione	BT-DC
Tipo di prodotto	Mandrino portamaschi